

F A C T  
B O O K  
2 0 1 5

# INDEX

|          |                         |    |
|----------|-------------------------|----|
| <b>1</b> | 主要な経営指標の推移              | 1  |
|          | ①【連結】主要経営指標             | 1  |
|          | ②【個別】主要経営指標             | 2  |
| <b>2</b> | 連結財務諸表                  | 3  |
|          | ①連結貸借対照表                | 3  |
|          | ②連結損益計算書                | 7  |
|          | ③連結キャッシュ・フロー計算書         | 9  |
| <b>3</b> | 個別財務諸表                  | 11 |
|          | ①貸借対照表                  | 11 |
|          | ②損益計算書                  | 15 |
| <b>4</b> | 【個別】受注高                 | 19 |
|          | ①官公庁・民間・海外別受注高          | 19 |
|          | ②種類別受注高（土木工事）           | 20 |
|          | ③種類別受注高（建築工事）           | 20 |
| <b>5</b> | 【個別】完成工事高               | 21 |
|          | ①官公庁・民間・海外別完成工事高        | 21 |
| <b>6</b> | 【個別】繰越高                 | 22 |
|          | ①官公庁・民間・海外別繰越工事高        | 22 |
| <b>7</b> | 【個別】完成工事高・完成工事総利益       | 23 |
| <b>8</b> | 【個別】その他の事業売上高・その他の事業総利益 | 24 |
| <b>9</b> | 【個別】当社設計施工の状況（建築工事）     | 24 |

|    |                 |    |
|----|-----------------|----|
| 10 | 【連結】 設備投資・減価償却費 | 25 |
| 11 | 【個別】 研究開発費      | 25 |
| 12 | 【連結】 人員         | 26 |
| 13 | 【個別】 人員         | 26 |
| 14 | 普通株式の状況         | 27 |
|    | ①発行済株式数の推移      | 27 |
|    | ②株価の推移          | 27 |
|    | ③出来高の推移         | 27 |
|    | ④株主数の推移         | 27 |
|    | ⑤株主構成の推移        | 28 |
|    | ⑥所有者別株式数の推移     | 28 |
| 15 | 優先株式の状況         | 28 |
|    | ①発行済株式数の推移      | 28 |
|    | ②所有者別株式数の推移     | 28 |

# 1 主要な経営指標の推移

## ①【連結】主要経営指標

| 区分                            | (単位)  | 上段：旧ハザマ 下段：旧安藤建設   |                    |                    | 安藤ハザマ        |              |
|-------------------------------|-------|--------------------|--------------------|--------------------|--------------|--------------|
|                               |       | 2011年<br>3月期       | 2012年<br>3月期       | 2013年<br>3月期       | 2014年<br>3月期 | 2015年<br>3月期 |
| 売上高                           | (百万円) | 196,701<br>160,389 | 182,049<br>169,379 | 197,899<br>182,337 | 371,216      | 369,702      |
| 営業利益                          | (百万円) | 3,978<br>1,042     | 5,915<br>2,649     | 5,612<br>228       | 12,077       | 18,518       |
| 経常利益又は経常損失(△)                 | (百万円) | 2,654<br>224       | 4,779<br>1,937     | 5,336<br>△ 542     | 11,258       | 18,120       |
| 当期純利益又は当期純損失(△)               | (百万円) | 1,560<br>△ 4,823   | 1,766<br>806       | 2,293<br>△ 1,579   | 16,414       | 7,240        |
| 総資産額                          | (百万円) | 141,150<br>127,496 | 133,176<br>122,573 | 141,879<br>123,363 | 260,646      | 269,720      |
| 純資産額                          | (百万円) | 29,065<br>20,861   | 30,557<br>22,735   | 32,844<br>21,818   | 54,381       | 64,622       |
| 有利子負債                         | (百万円) | 21,233<br>37,175   | 18,421<br>28,383   | 14,506<br>24,244   | 39,419       | 33,687       |
| 流動比率                          | (%)   | 112.8<br>94.5      | 115.3<br>98.8      | 124.3<br>101.5     | 131.5        | 141.4        |
| 自己資本比率                        | (%)   | 20.6<br>16.1       | 22.9<br>18.4       | 23.1<br>17.3       | 20.6         | 23.7         |
| 総資本経常利益率 (ROA)                | (%)   | 1.9<br>0.2         | 3.5<br>1.5         | 3.9<br>△ 0.4       | 5.6          | 6.8          |
| 株主資本当期純利益率 (ROE)              | (%)   | 5.4<br>△ 20.8      | 5.9<br>3.7         | 7.3<br>△ 7.2       | 37.7         | 12.3         |
| D/Eレシオ                        | (倍)   | 0.7<br>1.8         | 0.6<br>1.3         | 0.4<br>1.1         | 0.7          | 0.5          |
| 株価収益率                         | (倍)   | 9.73<br>-          | 16.19<br>13.11     | 10.20<br>-         | 4.01         | 17.54        |
| 1株当たり純資産額                     | (円)   | 179.62<br>248.28   | 194.75<br>272.35   | 212.75<br>258.19   | 290.96       | 345.56       |
| 1株当たり当期純利益又は<br>1株当たり当期純損失(△) | (円)   | 13.16<br>△ 58.32   | 15.38<br>9.76      | 20.69<br>△ 19.10   | 96.47        | 39.17        |
| 潜在株式調整後1株当たり当期純利益             | (円)   | 10.50<br>-         | 11.51<br>-         | 14.74<br>-         | 88.59        | 39.12        |

② 【個別】 主要経営指標

| 区分                             | 上段：旧ハザマ 下段：旧安藤建設 |                    |                    | 安藤ハザマ              |              |              |
|--------------------------------|------------------|--------------------|--------------------|--------------------|--------------|--------------|
|                                | (単位)             | 2011年<br>3月期       | 2012年<br>3月期       | 2013年<br>3月期       | 2014年<br>3月期 | 2015年<br>3月期 |
| 売上高                            | (百万円)            | 180,805<br>152,880 | 167,236<br>160,389 | 182,847<br>160,792 | 349,779      | 351,393      |
| 営業利益又は営業損失 (△)                 | (百万円)            | 3,190<br>693       | 5,230<br>2,574     | 4,762<br>△ 557     | 10,578       | 17,105       |
| 経常利益又は経常損失 (△)                 | (百万円)            | 1,906<br>101       | 4,345<br>2,288     | 4,661<br>△ 902     | 9,964        | 16,932       |
| 当期純利益又は当期純損失 (△)               | (百万円)            | 1,130<br>△ 4,839   | 1,627<br>839       | 1,987<br>△ 1,343   | 15,850       | 6,566        |
| 総資産額                           | (百万円)            | 132,223<br>119,947 | 123,870<br>115,950 | 131,757<br>114,978 | 247,982      | 255,532      |
| 純資産額                           | (百万円)            | 25,494<br>18,913   | 26,847<br>20,981   | 28,828<br>19,928   | 50,913       | 59,067       |
| 資本金                            | (百万円)            | 12,000<br>8,985    | 12,000<br>8,985    | 12,000<br>8,985    | 12,000       | 12,000       |
| 普通株式発行済株式数                     | (千株)             | 100,000<br>85,488  | 100,000<br>85,488  | 116,356<br>85,488  | 185,209      | 185,209      |
| 優先株式発行済株式数                     | (千株)             | 2,750<br>—         | 2,750<br>—         | 2,026<br>—         | —            | —            |
| 自己株式                           | (百万円)            | 120<br>459         | 111<br>459         | 97<br>459          | 95           | 68           |
| 有利子負債                          | (百万円)            | 21,233<br>33,537   | 18,421<br>26,494   | 14,506<br>23,003   | 38,263       | 32,617       |
| 流動比率                           | (%)              | 110.5<br>91.6      | 112.7<br>96.5      | 121.6<br>99.6      | 128.6        | 138.1        |
| 自己資本比率                         | (%)              | 19.2<br>15.8       | 21.6<br>18.1       | 21.9<br>17.3       | 20.5         | 23.1         |
| 総資本経常利益率 (ROA)                 | (%)              | 1.5<br>0.1         | 3.4<br>1.9         | 3.6<br>△ 0.8       | 5.2          | 6.7          |
| 株主資本当期純利益率 (ROE)               | (%)              | 4.5<br>△ 22.4      | 6.2<br>4.2         | 7.2<br>△ 6.6       | 40.4         | 11.9         |
| D/Eレシオ                         | (倍)              | 0.8<br>1.8         | 0.7<br>1.3         | 0.5<br>1.2         | 0.8          | 0.6          |
| 株価収益率                          | (倍)              | 14.53<br>—         | 17.82<br>12.61     | 11.90<br>—         | 4.15         | 19.34        |
| 1株当たり純資産額                      | (円)              | 143.49<br>228.68   | 157.25<br>253.68   | 177.95<br>240.96   | 275.48       | 319.40       |
| 1株当たり当期純利益又は<br>1株当たり当期純損失 (△) | (円)              | 8.81<br>△ 58.51    | 13.97<br>10.15     | 17.73<br>△ 16.24   | 93.16        | 35.52        |
| 潜在株式調整後1株当たり当期純利益              | (円)              | 7.61<br>—          | 10.60<br>—         | 12.78<br>—         | 88.55        | 35.48        |

## 2

## 連結財務諸表

## ①連結貸借対照表

(単位：百万円)

| 区分                | 旧ハザマ           |                |                | 安藤ハザマ          |                |
|-------------------|----------------|----------------|----------------|----------------|----------------|
|                   | 2011年<br>3月期   | 2012年<br>3月期   | 2013年<br>3月期   | 2014年<br>3月期   | 2015年<br>3月期   |
| <b>(資産の部)</b>     |                |                |                |                |                |
| <b>流動資産</b>       |                |                |                |                |                |
| 現金預金              | 35,021         | 29,302         | 32,682         | 70,773         | 79,660         |
| 受取手形・完成工事未収入金等    | 53,672         | 50,397         | 55,474         | 111,297        | 108,987        |
| 有価証券              | 17             | 0              | 0              | 0              | 0              |
| 未成工事支出金           | 5,332          | 7,112          | 6,654          | 5,191          | 6,527          |
| その他のたな卸資産         | 2,667          | 2,964          | 2,116          | 4,727          | 4,390          |
| 繰延税金資産            | 3,966          | 3,259          | 3,070          | 4,094          | 1,695          |
| その他               | 7,931          | 7,705          | 8,962          | 9,938          | 14,613         |
| 貸倒引当金             | △ 298          | △ 304          | △ 338          | △ 55           | △ 10           |
| <b>流動資産合計</b>     | <b>108,310</b> | <b>100,439</b> | <b>108,623</b> | <b>205,969</b> | <b>215,864</b> |
| <b>固定資産</b>       |                |                |                |                |                |
| <b>有形固定資産</b>     |                |                |                |                |                |
| 建物・構築物            | 15,100         | 14,179         | 14,192         | 18,155         | 17,486         |
| 機械・運搬具及び工具器具備品    | 9,516          | 9,483          | 8,225          | 8,305          | 8,437          |
| 土地                | 13,948         | 13,292         | 13,292         | 19,575         | 18,898         |
| その他               | 45             | 152            | 226            | 594            | 300            |
| 減価償却累計額           | △ 18,360       | △ 18,175       | △ 17,221       | △ 17,920       | △ 17,994       |
| <b>有形固定資産合計</b>   | <b>20,249</b>  | <b>18,933</b>  | <b>18,715</b>  | <b>28,710</b>  | <b>27,128</b>  |
| 無形固定資産            | 262            | 253            | 320            | 1,202          | 1,314          |
| <b>投資その他の資産</b>   |                |                |                |                |                |
| 投資有価証券            | 5,742          | 5,634          | 6,140          | 15,558         | 20,463         |
| 長期貸付金             | 71             | 65             | 50             | 744            | 638            |
| 前払年金費用            | —              | 2,739          | 3,165          | —              | —              |
| 繰延税金資産            | 3,801          | 2,638          | 2,275          | 3,836          | 1,502          |
| その他               | 2,893          | 2,620          | 2,637          | 4,881          | 4,819          |
| 貸倒引当金             | △ 181          | △ 146          | △ 48           | △ 255          | △ 2,010        |
| <b>投資その他の資産合計</b> | <b>12,327</b>  | <b>13,551</b>  | <b>14,220</b>  | <b>24,764</b>  | <b>25,413</b>  |
| <b>固定資産合計</b>     | <b>32,839</b>  | <b>32,737</b>  | <b>33,256</b>  | <b>54,677</b>  | <b>53,855</b>  |
| <b>資産合計</b>       | <b>141,150</b> | <b>133,176</b> | <b>141,879</b> | <b>260,646</b> | <b>269,720</b> |

(単位：百万円)

| 区分                   | 旧ハザマ           |                |                | 安藤ハザマ          |                |
|----------------------|----------------|----------------|----------------|----------------|----------------|
|                      | 2011年<br>3月期   | 2012年<br>3月期   | 2013年<br>3月期   | 2014年<br>3月期   | 2015年<br>3月期   |
| <b>(負債の部)</b>        |                |                |                |                |                |
| <b>流動負債</b>          |                |                |                |                |                |
| 支払手形・工事未払金等          | 60,925         | 53,480         | 54,647         | 100,169        | 96,747         |
| 短期借入金                | 13,406         | 14,029         | 9,927          | 26,302         | 19,751         |
| 1年内償還予定の社債           | —              | —              | —              | 326            | 351            |
| 未払法人税                | —              | —              | —              | —              | 3,855          |
| 未成工事受入金              | 7,915          | 8,826          | 13,429         | 25,758         | 30,667         |
| 預り金                  | 7,754          | —              | 8,689          | —              | —              |
| 完成工事補償引当金            | 282            | 237            | 250            | 1,304          | 1,765          |
| 賞与引当金                | 210            | 207            | 380            | 1,015          | 1,864          |
| 工事損失引当金              | 1,802          | 1,789          | 1,642          | 3,052          | 4,408          |
| 災害修繕損失引当金            | 295            | 105            | —              | —              | —              |
| 合併関連費用引当金            | —              | —              | 696            | —              | —              |
| その他                  | 6,637          | 11,100         | 5,767          | 20,514         | 19,266         |
| <b>流動負債 計</b>        | <b>99,232</b>  | <b>89,776</b>  | <b>95,431</b>  | <b>178,443</b> | <b>178,677</b> |
| <b>固定負債</b>          |                |                |                |                |                |
| 社債                   | —              | —              | —              | 846            | 832            |
| 長期借入金                | 7,826          | 4,392          | 4,578          | 11,945         | 12,752         |
| 繰延税金負債               | —              | —              | —              | 73             | 72             |
| 退職給付引当金              | 4,700          | 8,072          | 8,672          | —              | —              |
| 退職給付に係る負債            | —              | —              | —              | 13,943         | 11,949         |
| 環境対策引当金              | 286            | 286            | 283            | 321            | 295            |
| その他                  | 38             | 92             | 68             | 691            | 517            |
| <b>固定負債合計</b>        | <b>12,852</b>  | <b>12,482</b>  | <b>13,603</b>  | <b>27,821</b>  | <b>26,419</b>  |
| <b>負債合計</b>          | <b>112,084</b> | <b>102,619</b> | <b>109,035</b> | <b>206,264</b> | <b>205,097</b> |
| <b>(純資産の部)</b>       |                |                |                |                |                |
| <b>株主資本</b>          |                |                |                |                |                |
| 資本金                  | 12,000         | 12,000         | 12,000         | 12,000         | 12,000         |
| 資本剰余金                | 9,000          | 9,004          | 9,007          | 15,010         | 15,001         |
| 利益剰余金                | 8,258          | 9,766          | 11,664         | 27,603         | 33,365         |
| 自己株式                 | △ 120          | △ 111          | △ 97           | △ 95           | △ 68           |
| <b>株主資本合計</b>        | <b>29,137</b>  | <b>30,658</b>  | <b>32,573</b>  | <b>54,519</b>  | <b>60,299</b>  |
| <b>その他の包括利益累計額</b>   |                |                |                |                |                |
| その他有価証券評価差額金         | △ 126          | △ 146          | 244            | 954            | 4,016          |
| 繰延ヘッジ損益              | —              | —              | —              | 2              | △ 6            |
| 為替換算調整勘定             | —              | —              | —              | 130            | 270            |
| 退職給付に係る調整累計額         | —              | —              | —              | △ 1,855        | △ 691          |
| <b>その他の包括利益累計額合計</b> | <b>△ 126</b>   | <b>△ 146</b>   | <b>244</b>     | <b>△ 768</b>   | <b>3,588</b>   |
| <b>新株予約権</b>         | <b>54</b>      | <b>44</b>      | <b>26</b>      | <b>21</b>      | <b>15</b>      |
| <b>少数株主持分</b>        | <b>—</b>       | <b>—</b>       | <b>—</b>       | <b>608</b>     | <b>718</b>     |
| <b>純資産合計</b>         | <b>29,065</b>  | <b>30,557</b>  | <b>32,844</b>  | <b>54,381</b>  | <b>64,622</b>  |
| <b>負債純資産合計</b>       | <b>141,150</b> | <b>133,176</b> | <b>141,879</b> | <b>260,646</b> | <b>269,720</b> |

(単位：百万円)

| 区分                | 旧安藤建設          |                |                |
|-------------------|----------------|----------------|----------------|
|                   | 2011年<br>3月期   | 2012年<br>3月期   | 2013年<br>3月期   |
| <b>(資産の部)</b>     |                |                |                |
| <b>流動資産</b>       |                |                |                |
| 現金預金              | 22,440         | 13,990         | 25,910         |
| 受取手形・完成工事未収入金等    | 44,214         | 57,736         | 57,164         |
| 未成工事支出金           | 1,077          | 1,234          | 1,238          |
| 販売用不動産            | 1,428          | 1,204          | 1,326          |
| 不動産事業支出金          | 4,999          | 4,019          | 1,358          |
| 繰延税金資産            | 1,183          | 645            | 580            |
| その他               | 7,284          | 5,449          | 2,066          |
| 貸倒引当金             | △ 73           | △ 137          | △ 226          |
| <b>流動資産合計</b>     | <b>82,554</b>  | <b>84,143</b>  | <b>89,419</b>  |
| <b>固定資産</b>       |                |                |                |
| <b>有形固定資産</b>     |                |                |                |
| 建物・構築物            | 20,588         | 12,759         | 10,224         |
| 土地                | 16,900         | 14,785         | 9,572          |
| その他               | 2,517          | 2,335          | 1,273          |
| 減価償却累計額           | △ 12,119       | △ 10,658       | △ 7,790        |
| <b>有形固定資産合計</b>   | <b>27,887</b>  | <b>19,221</b>  | <b>13,279</b>  |
| <b>無形固定資産</b>     |                |                |                |
| ソフトウェア            | 150            | 117            | 86             |
| のれん               | 432            | —              | —              |
| その他               | 255            | 256            | 306            |
| <b>無形固定資産合計</b>   | <b>838</b>     | <b>373</b>     | <b>392</b>     |
| <b>投資その他の資産</b>   |                |                |                |
| 投資有価証券            | 11,480         | 14,494         | 15,700         |
| 繰延税金資産            | 2,644          | 2,424          | 814            |
| その他               | 3,758          | 3,643          | 4,502          |
| 貸倒引当金             | △ 1,666        | △ 1,727        | △ 745          |
| <b>投資その他の資産合計</b> | <b>16,216</b>  | <b>18,834</b>  | <b>20,272</b>  |
| <b>固定資産合計</b>     | <b>44,941</b>  | <b>38,429</b>  | <b>33,944</b>  |
| <b>資産合計</b>       | <b>127,496</b> | <b>122,573</b> | <b>123,363</b> |



(単位：百万円)

| 区分                   | 旧安藤建設          |                |                |
|----------------------|----------------|----------------|----------------|
|                      | 2011年<br>3月期   | 2012年<br>3月期   | 2013年<br>3月期   |
| <b>(負債の部)</b>        |                |                |                |
| <b>流動負債</b>          |                |                |                |
| 支払手形・工事未払金等          | 44,643         | 51,309         | 55,962         |
| 短期借入金                | 26,430         | 20,006         | 15,383         |
| 1年内償還の社債             | 650            | 900            | 520            |
| 未払法人税等               | 184            | 202            | 397            |
| 未成工事受入金              | 8,078          | 5,628          | 7,841          |
| 完成工事補償引当金            | 539            | 538            | 560            |
| 賞与引当金                | 22             | 193            | 127            |
| 工事損失引当金              | 533            | 64             | 687            |
| 繰延税金負債               | 0              | —              | —              |
| 希望退職制度引当金            | 1,329          | —              | —              |
| 災害損失引当金              | 112            | —              | —              |
| 合併関連費用引当金            | —              | —              | 414            |
| その他                  | 4,795          | 6,305          | 6,205          |
| <b>流動負債 計</b>        | <b>87,319</b>  | <b>85,148</b>  | <b>88,100</b>  |
| <b>固定負債</b>          |                |                |                |
| 社債                   | 3,225          | 450            | 470            |
| 長期借入金                | 6,870          | 7,027          | 7,870          |
| 再評価に係る繰延税金負債         | 4,693          | 3,864          | 2,159          |
| 退職給付引当金              | 3,248          | 2,510          | 2,171          |
| その他                  | 1,278          | 837            | 771            |
| <b>固定負債合計</b>        | <b>19,315</b>  | <b>14,689</b>  | <b>13,444</b>  |
| <b>負債合計</b>          | <b>106,634</b> | <b>99,838</b>  | <b>101,544</b> |
| <b>(純資産の部)</b>       |                |                |                |
| <b>株主資本</b>          |                |                |                |
| 資本金                  | 8,985          | 8,985          | 8,985          |
| 資本剰余金                | 5,474          | 5,474          | 5,474          |
| 利益剰余金                | 2,723          | 3,795          | 4,947          |
| 自己株式                 | △ 459          | △ 459          | △ 459          |
| <b>株主資本合計</b>        | <b>16,724</b>  | <b>17,796</b>  | <b>18,947</b>  |
| <b>その他の包括利益累計額</b>   |                |                |                |
| その他有価証券評価差額金         | 775            | 1,578          | 2,243          |
| 繰延ヘッジ損益              | △ 7            | △ 4            | △ 4            |
| 土地再評価差額金             | 2,993          | 3,152          | 46             |
| 為替換算調整勘定             | 48             | 2              | 119            |
| <b>その他の包括利益累計額合計</b> | <b>3,810</b>   | <b>4,729</b>   | <b>2,405</b>   |
| <b>少数株主持分</b>        | <b>327</b>     | <b>209</b>     | <b>465</b>     |
| <b>純資産合計</b>         | <b>20,861</b>  | <b>22,735</b>  | <b>21,818</b>  |
| <b>負債純資産合計</b>       | <b>127,496</b> | <b>122,573</b> | <b>123,363</b> |

②連結損益計算書

(単位：百万円)

| 区分                    | 旧ハザマ           |                |                | 安藤ハザマ          |                |
|-----------------------|----------------|----------------|----------------|----------------|----------------|
|                       | 2011年<br>3月期   | 2012年<br>3月期   | 2013年<br>3月期   | 2014年<br>3月期   | 2015年<br>3月期   |
| <b>売上高</b>            |                |                |                |                |                |
| 完成工事高                 | 184,629        | 169,256        | 182,739        | 357,474        | 355,068        |
| その他の事業売上高             | 12,071         | 12,793         | 15,159         | 13,742         | 14,634         |
| <b>売上高合計</b>          | <b>196,701</b> | <b>182,049</b> | <b>197,899</b> | <b>371,216</b> | <b>369,702</b> |
| <b>売上原価</b>           |                |                |                |                |                |
| 完成工事原価                | 171,994        | 155,098        | 168,434        | 331,364        | 321,465        |
| その他の事業売上原価            | 10,697         | 11,531         | 13,836         | 11,445         | 12,225         |
| <b>売上原価合計</b>         | <b>182,692</b> | <b>166,630</b> | <b>182,270</b> | <b>342,810</b> | <b>333,691</b> |
| <b>売上総利益</b>          |                |                |                |                |                |
| 完成工事総利益               | 12,635         | 14,158         | 14,305         | 26,109         | 33,602         |
| その他の事業総利益             | 1,373          | 1,261          | 1,322          | 2,296          | 2,408          |
| <b>売上総利益合計</b>        | <b>14,009</b>  | <b>15,419</b>  | <b>15,628</b>  | <b>28,406</b>  | <b>36,011</b>  |
| <b>販売費及び一般管理費</b>     | <b>10,030</b>  | <b>9,504</b>   | <b>10,015</b>  | <b>16,328</b>  | <b>17,493</b>  |
| <b>営業利益</b>           | <b>3,978</b>   | <b>5,915</b>   | <b>5,612</b>   | <b>12,077</b>  | <b>18,518</b>  |
| <b>営業外収益</b>          |                |                |                |                |                |
| 受取利息                  | 15             | 12             | 14             | 69             | 73             |
| 受取配当金                 | 90             | 66             | 78             | 252            | 212            |
| 未払金精算益                | —              | 24             | —              | —              | —              |
| 為替差益                  | —              | —              | 489            | 429            | 658            |
| その他                   | 88             | 34             | 112            | 228            | 171            |
| <b>営業外収益合計</b>        | <b>194</b>     | <b>137</b>     | <b>694</b>     | <b>979</b>     | <b>1,116</b>   |
| <b>営業外費用</b>          |                |                |                |                |                |
| 支払利息                  | 805            | 715            | 603            | 980            | 884            |
| 支払手数料                 | —              | —              | —              | 198            | 159            |
| 海外事業利益分配金             | —              | —              | —              | 291            | 215            |
| 為替差損                  | 488            | 200            | —              | —              | —              |
| 貸倒引当金繰入額              | —              | 7              | —              | —              | 0              |
| その他                   | 224            | 350            | 367            | 328            | 254            |
| <b>営業外費用合計</b>        | <b>1,518</b>   | <b>1,273</b>   | <b>970</b>     | <b>1,798</b>   | <b>1,513</b>   |
| <b>経常利益</b>           | <b>2,654</b>   | <b>4,779</b>   | <b>5,336</b>   | <b>11,258</b>  | <b>18,120</b>  |
| <b>特別利益</b>           |                |                |                |                |                |
| 前期損益修正益               | 92             | —              | —              | —              | —              |
| 固定資産売却益               | 62             | 82             | 16             | —              | 18             |
| 負ののれん発生益              | —              | —              | —              | 10,089         | —              |
| 貸倒引当金戻入額              | 75             | —              | —              | —              | —              |
| 投資有価証券売却益             | 107            | —              | —              | —              | —              |
| 事業構造改善引当金戻入額          | 218            | —              | —              | —              | —              |
| 災害修繕損失引当金戻入額          | —              | 140            | 40             | —              | —              |
| 新株予約権戻入益              | —              | —              | 11             | —              | —              |
| その他                   | 43             | 11             | —              | 22             | 3              |
| <b>特別利益合計</b>         | <b>601</b>     | <b>234</b>     | <b>69</b>      | <b>10,112</b>  | <b>21</b>      |
| <b>特別損失</b>           |                |                |                |                |                |
| 減損損失                  | —              | 557            | —              | 71             | —              |
| 固定資産売却損               | —              | —              | —              | 262            | 489            |
| 固定資産除却損               | —              | —              | —              | —              | 319            |
| 投資有価証券評価損             | 717            | 127            | —              | 69             | —              |
| 貸倒引当金繰入額              | 6              | —              | —              | —              | 1,750          |
| 訴訟関連損失                | —              | 173            | —              | —              | —              |
| 合併関連費用                | —              | —              | 996            | 149            | —              |
| 環境対策引当金繰入額            | 109            | —              | —              | —              | —              |
| 災害修繕損失引当金繰入額          | 295            | —              | —              | —              | —              |
| その他                   | 332            | 94             | 191            | 66             | 65             |
| <b>特別損失合計</b>         | <b>1,460</b>   | <b>952</b>     | <b>1,188</b>   | <b>620</b>     | <b>2,623</b>   |
| <b>税金等調整前当期純利益</b>    | <b>1,795</b>   | <b>4,061</b>   | <b>4,217</b>   | <b>20,750</b>  | <b>15,518</b>  |
| 法人税、住民税及び事業税          | 566            | 424            | 1,523          | 3,439          | 5,471          |
| 法人税等調整額               | △ 330          | 1,870          | 400            | 851            | 2,783          |
| <b>法人税等合計</b>         | <b>235</b>     | <b>2,294</b>   | <b>1,923</b>   | <b>4,291</b>   | <b>8,255</b>   |
| <b>少数株主損益調整前当期純利益</b> | <b>1,560</b>   | <b>1,766</b>   | <b>2,293</b>   | <b>16,459</b>  | <b>7,262</b>   |
| <b>少数株主利益</b>         | —              | —              | —              | 45             | 22             |
| <b>当期純利益</b>          | <b>1,560</b>   | <b>1,766</b>   | <b>2,293</b>   | <b>16,414</b>  | <b>7,240</b>   |

(単位：百万円)

| 区分                                 | 旧安藤建設          |                |                |
|------------------------------------|----------------|----------------|----------------|
|                                    | 2011年<br>3月期   | 2012年<br>3月期   | 2013年<br>3月期   |
| <b>売上高</b>                         |                |                |                |
| 完成工事高                              | 150,252        | 159,095        | 166,694        |
| 不動産事業売上高                           | 10,136         | 10,284         | 15,642         |
| <b>売上高合計</b>                       | <b>160,389</b> | <b>169,379</b> | <b>182,337</b> |
| <b>売上原価</b>                        |                |                |                |
| 完成工事原価                             | 141,715        | 150,962        | 160,646        |
| 不動産事業等売上原価                         | 8,696          | 7,970          | 13,594         |
| <b>売上原価合計</b>                      | <b>150,411</b> | <b>158,932</b> | <b>174,240</b> |
| <b>売上総利益</b>                       |                |                |                |
| 完成工事総利益                            | 8,537          | 8,133          | 6,048          |
| 不動産事業等売上総利益                        | 1,439          | 2,314          | 2,048          |
| <b>売上総利益合計</b>                     | <b>9,977</b>   | <b>10,447</b>  | <b>8,096</b>   |
| <b>販売費及び一般管理費</b>                  | <b>8,934</b>   | <b>7,797</b>   | <b>7,868</b>   |
| <b>営業利益</b>                        | <b>1,042</b>   | <b>2,649</b>   | <b>228</b>     |
| <b>営業外収益</b>                       |                |                |                |
| 受取利息                               | 36             | 30             | 79             |
| 受取配当金                              | 152            | 169            | 187            |
| 受取保険金                              | 29             | 16             | 3              |
| 為替差益                               | —              | —              | 79             |
| 匿名組合投資収益                           | 22             | 291            | 40             |
| 還付消費税等                             | 44             | —              | —              |
| 受取遅延損害金                            | 56             | —              | —              |
| その他                                | 48             | 166            | 146            |
| <b>営業外収益合計</b>                     | <b>389</b>     | <b>675</b>     | <b>537</b>     |
| <b>営業外費用</b>                       |                |                |                |
| 支払利息                               | 952            | 883            | 622            |
| 為替差損                               | 62             | 14             | —              |
| コミットメントフィー                         | 118            | 143            | 144            |
| 手形売却損                              | 9              | 80             | 41             |
| その他                                | 64             | 265            | 499            |
| <b>営業外費用合計</b>                     | <b>1,207</b>   | <b>1,387</b>   | <b>1,307</b>   |
| <b>経常利益又は経常損失(△)</b>               | <b>224</b>     | <b>1,937</b>   | <b>△ 542</b>   |
| <b>特別利益</b>                        |                |                |                |
| 貸倒引当金戻入額                           | 332            | —              | —              |
| 投資有価証券売却益                          | 265            | 235            | —              |
| 土地売却益                              | 64             | 278            | 962            |
| その他                                | 3              | 233            | 6              |
| <b>特別利益合計</b>                      | <b>665</b>     | <b>747</b>     | <b>969</b>     |
| <b>特別損失</b>                        |                |                |                |
| 減損損失                               | 86             | 469            | 74             |
| 投資有価証券評価損                          | 2,095          | 138            | 102            |
| 貸倒引当金繰入額                           | 201            | —              | —              |
| 希望退職制度引当金繰入額                       | 1,329          | —              | —              |
| 割増退職金                              | —              | —              | 587            |
| 土地売却損                              | 6              | —              | —              |
| 偶発損失引当金繰入額                         | —              | 364            | —              |
| 災害による損失                            | —              | 143            | —              |
| 合併関連費用                             | —              | —              | 586            |
| その他                                | 1,086          | 191            | 100            |
| <b>特別損失合計</b>                      | <b>4,805</b>   | <b>1,308</b>   | <b>1,451</b>   |
| <b>税金等調整前当期純利益又は税金等調整前当期純損失(△)</b> | <b>△ 3,916</b> | <b>1,376</b>   | <b>△ 1,024</b> |
| 法人税、住民税及び事業税                       | 219            | 246            | 815            |
| 法人税等調整額                            | 659            | 278            | △ 522          |
| 少数株主利益又は少数株主損失(△)                  | 27             | 45             | 262            |
| <b>当期純利益又は当期純損失(△)</b>             | <b>△ 4,823</b> | <b>806</b>     | <b>△ 1,579</b> |

## ③連結キャッシュ・フロー計算書

(単位：百万円)

| 区分                          | 旧ハザマ          |                |                | 安藤ハザマ         |                |
|-----------------------------|---------------|----------------|----------------|---------------|----------------|
|                             | 2011年<br>3月期  | 2012年<br>3月期   | 2013年<br>3月期   | 2014年<br>3月期  | 2015年<br>3月期   |
| <b>営業活動によるキャッシュ・フロー</b>     |               |                |                |               |                |
| 税金等調整前当期純利益                 | 1,795         | 4,061          | 4,217          | 20,750        | 15,518         |
| 減価償却費                       | 671           | 659            | 560            | 1,212         | 1,081          |
| 減損損失                        | —             | 557            | —              | 71            | —              |
| 負ののれん発生益                    | —             | —              | —              | △ 10,089      | —              |
| 貸倒引当金の増減額 (△は減少)            | △ 69          | 19             | 17             | △ 1,120       | 1,710          |
| 退職給付引当金の増減額 (△は減少)          | △ 2,353       | 3,371          | 600            | △ 14,477      | —              |
| 退職給付に係る負債の増減額 (△は減少)        | —             | —              | —              | 13,943        | △ 2,000        |
| 前払年金費用の増減額 (△は増加)           | —             | △ 2,739        | △ 426          | 3,165         | —              |
| 受取利息及び受取配当金                 | △ 105         | △ 78           | △ 92           | △ 321         | △ 286          |
| 支払利息                        | 805           | 715            | 603            | 980           | 884            |
| 為替差損益 (△は益)                 | 300           | 48             | △ 493          | △ 218         | △ 1,254        |
| 投資有価証券売却損益 (△は益)            | △ 107         | △ 2            | —              | —             | —              |
| 投資有価証券評価損益 (△は益)            | 717           | 127            | 55             | 69            | 0              |
| 有形固定資産売却損益 (△は益)            | 24            | △ 72           | △ 8            | 248           | 471            |
| 事業構造改善引当金の増減額 (△は減少)        | △ 1,217       | —              | —              | —             | —              |
| 合併関連費用引当金の増減額 (△は減少)        | —             | —              | 696            | △ 1,111       | —              |
| 災害修繕損失引当金の増減額 (△は減少)        | 295           | △ 189          | △ 105          | —             | —              |
| 売上債権の増減額 (△は増加)             | △ 120         | 3,192          | △ 5,076        | 2,475         | 2,386          |
| 未成工事支出金の増減額 (△は増加)          | 656           | △ 1,780        | 457            | 3,194         | △ 1,336        |
| たな卸資産の増減額 (△は増加)            | △ 1,426       | △ 297          | 847            | 2,274         | 337            |
| 立替金の増減額 (△は増加)              | △ 1,010       | 1,148          | 1,591          | △ 2,185       | △ 160          |
| 仕入債務の増減額 (△は減少)             | 9,749         | △ 7,445        | 1,167          | △ 11,053      | △ 3,575        |
| 未成工事受入金の増減額 (△は減少)          | △ 3,486       | 910            | 4,602          | 1,729         | 4,907          |
| 預り金の増減額 (△は減少)              | △ 6,263       | △ 2,570        | 3,170          | △ 213         | 2,244          |
| 未払消費税等の増減額 (△は減少)           | 2,462         | △ 684          | △ 3,724        | 2,641         | △ 2,844        |
| その他                         | 2,850         | △ 1,050        | 334            | △ 1,525       | △ 2,690        |
| <b>小計</b>                   | <b>4,167</b>  | <b>△ 2,098</b> | <b>8,998</b>   | <b>10,440</b> | <b>20,774</b>  |
| 利息及び配当金の受取額                 | 125           | 79             | 93             | 257           | 271            |
| 利息の支払額                      | △ 823         | △ 546          | △ 539          | △ 949         | △ 797          |
| 法人税等の支払額                    | △ 588         | △ 591          | △ 617          | △ 2,284       | △ 4,531        |
| <b>営業活動によるキャッシュ・フロー</b>     | <b>2,880</b>  | <b>△ 3,157</b> | <b>7,933</b>   | <b>7,464</b>  | <b>15,716</b>  |
| <b>投資活動によるキャッシュ・フロー</b>     |               |                |                |               |                |
| 有価証券及び投資有価証券の取得による支出        | △ 73          | △ 41           | △ 68           | △ 53          | △ 1,034        |
| 有価証券及び投資有価証券の売却による収入        | 1,112         | 24             | 52             | 159           | 21             |
| 有形固定資産の取得による支出              | △ 303         | △ 188          | △ 367          | △ 753         | △ 514          |
| 有形固定資産の売却による収入              | 205           | 633            | 12             | 2,477         | 334            |
| 貸付けによる支出                    | △ 36          | △ 6            | △ 2            | △ 37          | △ 5            |
| 貸付金の回収による収入                 | 29            | 11             | 17             | 103           | 111            |
| 匿名組合清算による収入                 | —             | —              | —              | 1,791         | 401            |
| その他                         | 325           | 129            | △ 367          | △ 94          | 550            |
| <b>投資活動によるキャッシュ・フロー</b>     | <b>1,260</b>  | <b>561</b>     | <b>△ 723</b>   | <b>3,593</b>  | <b>△ 134</b>   |
| <b>財務活動によるキャッシュ・フロー</b>     |               |                |                |               |                |
| 短期借入金の純増減額 (△は減少)           | 300           | 540            | △ 1,840        | 1,301         | △ 4,825        |
| 長期借入れによる収入                  | 4,570         | 3,153          | 4,514          | 10,120        | 8,831          |
| 長期借入金の返済による支出               | △ 2,937       | △ 6,506        | △ 6,588        | △ 10,934      | △ 9,749        |
| 社債の発行による収入                  | —             | —              | —              | 780           | 375            |
| 社債の償還による支出                  | —             | —              | —              | △ 598         | △ 363          |
| 配当金の支払額                     | △ 279         | △ 259          | △ 395          | △ 474         | △ 1,478        |
| その他                         | △ 16          | △ 4            | △ 36           | △ 248         | △ 279          |
| <b>財務活動によるキャッシュ・フロー</b>     | <b>1,635</b>  | <b>△ 3,075</b> | <b>△ 4,346</b> | <b>△ 53</b>   | <b>△ 7,489</b> |
| <b>現金及び現金同等物に係る換算差額</b>     | <b>△ 300</b>  | <b>△ 47</b>    | <b>493</b>     | <b>677</b>    | <b>1,441</b>   |
| <b>現金及び現金同等物の増減額 (△は減少)</b> | <b>5,476</b>  | <b>△ 5,718</b> | <b>3,356</b>   | <b>11,681</b> | <b>9,533</b>   |
| <b>現金及び現金同等物の期首残高</b>       | <b>29,545</b> | <b>35,021</b>  | <b>29,302</b>  | <b>32,659</b> | <b>70,024</b>  |
| 合併に伴う現金及び現金同等物の増加額          | —             | —              | —              | 22,440        | —              |
| 新規連結に伴う現金及び現金同等物の増加額        | —             | —              | —              | 3,243         | —              |
| <b>現金及び現金同等物の期末残高</b>       | <b>35,021</b> | <b>29,302</b>  | <b>32,659</b>  | <b>70,024</b> | <b>79,558</b>  |

(単位：百万円)

| 区分                          | 旧安藤建設          |                |                |
|-----------------------------|----------------|----------------|----------------|
|                             | 2011年<br>3月期   | 2012年<br>3月期   | 2013年<br>3月期   |
| <b>営業活動によるキャッシュ・フロー</b>     |                |                |                |
| 税金等調整前当期純利益又は税金等調整前当期純損失(△) | △ 3,916        | 1,376          | △ 1,024        |
| 減価償却費                       | 1,140          | 966            | 468            |
| 減損損失                        | 86             | 469            | 74             |
| のれん償却額                      | 52             | 52             | —              |
| 負ののれん発生益                    | —              | △ 146          | —              |
| 貸倒引当金の増減額(△は減少)             | △ 968          | 124            | △ 894          |
| 退職給付引当金の増減額(△は減少)           | △ 34           | △ 738          | △ 338          |
| 災害損失引当金の増減額(△は減少)           | 112            | △ 112          | —              |
| 希望退職制度引当金の増減額(△は減少)         | 1,329          | △ 1,329        | —              |
| 賞与引当金の増減額(△は減少)             | △ 467          | 171            | △ 66           |
| 完成工事補償引当金の増減額(△は減少)         | 393            | △ 1            | 21             |
| 工事損失引当金の増減額(△は減少)           | 452            | △ 469          | 623            |
| 偶発損失引当金の増減額(△は減少)           | —              | 364            | △ 364          |
| 合併関連費用引当金                   | —              | —              | 414            |
| 受取利息及び受取配当金                 | △ 188          | △ 200          | △ 267          |
| 支払利息                        | 952            | 883            | 622            |
| 為替差損益(△は益)                  | 12             | 5              | △ 32           |
| 有形固定資産売却損益(△は益)             | △ 59           | △ 276          | △ 964          |
| 投資有価証券評価損益(△は益)             | 2,095          | 138            | 156            |
| 投資有価証券売却損益(△は益)             | △ 265          | △ 235          | —              |
| 売上債権の増減額(△は増加)              | △ 2,218        | △ 13,431       | 2,362          |
| 未成工事支出金の増減額(△は増加)           | 1,026          | △ 158          | 13             |
| たな卸資産の増減額(△は増加)             | 5,480          | 1,186          | 2,599          |
| 仕入債務の増減額(△は減少)              | 3,888          | 6,719          | 4,406          |
| 未成工事受入金の増減額(△は減少)           | 589            | △ 2,449        | 2,195          |
| その他                         | 3,103          | 3,057          | 1,362          |
| <b>小計</b>                   | <b>12,597</b>  | <b>△ 4,032</b> | <b>11,368</b>  |
| 利息及び配当金の受取額                 | 189            | 199            | 266            |
| 利息の支払額                      | △ 974          | △ 886          | △ 631          |
| 法人税等の支払額                    | △ 318          | △ 350          | △ 437          |
| <b>営業活動によるキャッシュ・フロー</b>     | <b>11,493</b>  | <b>△ 5,069</b> | <b>10,565</b>  |
| <b>投資活動によるキャッシュ・フロー</b>     |                |                |                |
| 定期預金の預入による支出                | △ 411          | △ 481          | △ 248          |
| 定期預金の払戻による収入                | 411            | 539            | 208            |
| 有形固定資産の取得による支出              | △ 84           | △ 116          | △ 110          |
| 有形固定資産の売却による収入              | 524            | 5,084          | 6,557          |
| 無形固定資産の取得による支出              | △ 52           | △ 34           | △ 74           |
| 投資有価証券の取得による支出              | △ 221          | △ 26           | △ 262          |
| 投資有価証券の売却及び償還による収入          | 600            | 591            | 220            |
| 貸付けによる支出                    | △ 660          | △ 30           | △ 25           |
| 貸付金の回収による収入                 | 404            | 172            | 117            |
| その他                         | △ 98           | 71             | △ 325          |
| <b>投資活動によるキャッシュ・フロー</b>     | <b>410</b>     | <b>5,769</b>   | <b>6,056</b>   |
| <b>財務活動によるキャッシュ・フロー</b>     |                |                |                |
| 短期借入金の純増減額(△は減少)            | 1,725          | △ 4,512        | △ 4,308        |
| 社債の発行による収入                  | —              | —              | 600            |
| 社債の償還による支出                  | △ 770          | △ 2,525        | △ 960          |
| 長期借入れによる収入                  | 2,300          | 5,300          | 6,300          |
| 長期借入金の返済による支出               | △ 10,779       | △ 7,054        | △ 5,845        |
| 配当金の支払額                     | △ 413          | △ 124          | △ 124          |
| 少数株主への配当金の支払額               | —              | —              | △ 49           |
| その他                         | △ 89           | △ 113          | △ 109          |
| <b>財務活動によるキャッシュ・フロー</b>     | <b>△ 8,027</b> | <b>△ 9,029</b> | <b>△ 4,496</b> |
| <b>現金及び現金同等物に係る換算差額</b>     | <b>△ 38</b>    | <b>△ 59</b>    | <b>356</b>     |
| <b>現金及び現金同等物の増減額(△は減少)</b>  | <b>3,837</b>   | <b>△ 8,388</b> | <b>12,482</b>  |
| <b>現金及び現金同等物の期首残高</b>       | <b>18,355</b>  | <b>22,192</b>  | <b>13,804</b>  |
| <b>連結除外に伴う現金及び現金同等物の減少額</b> | <b>—</b>       | <b>—</b>       | <b>△ 602</b>   |
| <b>現金及び現金同等物の期末残高</b>       | <b>22,192</b>  | <b>13,804</b>  | <b>25,684</b>  |

### 3 個別財務諸表

#### ①貸借対照表

(単位：百万円)

| 区分                | 旧ハザマ           |                |                | 安藤ハザマ          |                |
|-------------------|----------------|----------------|----------------|----------------|----------------|
|                   | 2011年<br>3月期   | 2012年<br>3月期   | 2013年<br>3月期   | 2014年<br>3月期   | 2015年<br>3月期   |
| <b>(資産の部)</b>     |                |                |                |                |                |
| <b>流動資産</b>       |                |                |                |                |                |
| 現金預金              | 32,129         | 26,530         | 28,082         | 64,149         | 71,444         |
| 受取手形              | 572            | 420            | 864            | 6,860          | 7,598          |
| 完成工事未収入金          | 51,630         | 48,967         | 50,920         | 100,690        | 98,363         |
| その他事業未収入金         | 418            | 361            | 2,804          | 1,218          | 967            |
| 有価証券              | 17             | 0              | 0              | 0              | 0              |
| 販売用不動産            | —              | —              | —              | 1,677          | 1,252          |
| 未成工事支出金           | 4,458          | 5,819          | 5,681          | 5,041          | 5,628          |
| その他事業支出金          | 200            | 72             | 171            | 1,801          | 2,515          |
| 材料貯蔵品             | 6              | 0              | 0              | 21             | 18             |
| 前払費用              | 77             | 54             | 58             | 121            | 118            |
| 未収消費税             | —              | —              | 2,407          | —              | —              |
| 立替金               | 6,096          | 4,923          | 3,384          | 5,748          | —              |
| 繰延税金資産            | 3,900          | 3,208          | 3,024          | 4,077          | 1,662          |
| その他               | 1,905          | 2,724          | 3,013          | 3,720          | 13,654         |
| 貸倒引当金             | △ 299          | △ 304          | △ 338          | △ 55           | △ 10           |
| <b>流動資産合計</b>     | <b>101,113</b> | <b>92,779</b>  | <b>100,075</b> | <b>195,073</b> | <b>203,211</b> |
| <b>固定資産</b>       |                |                |                |                |                |
| <b>有形固定資産</b>     |                |                |                |                |                |
| 建物（純額）            | 5,026          | 4,397          | 4,221          | 6,437          | 5,702          |
| 構築物（純額）           | 360            | 327            | 308            | 274            | 249            |
| 機械及び装置（純額）        | 53             | 40             | 23             | 15             | 20             |
| 車両運搬具（純額）         | 41             | 40             | 64             | 70             | 72             |
| 工具器具・備品（純額）       | 334            | 296            | 307            | 355            | 424            |
| 土地                | 13,321         | 12,666         | 12,666         | 18,260         | 17,598         |
| リース資産（純額）         | 71             | 176            | 157            | 345            | 202            |
| 建設仮勘定             | —              | —              | 52             | 21             | —              |
| <b>有形固定資産合計</b>   | <b>19,210</b>  | <b>17,945</b>  | <b>17,802</b>  | <b>25,781</b>  | <b>24,270</b>  |
| <b>無形固定資産</b>     |                |                |                |                |                |
| 特許権               | 0              | 0              | 0              | 0              | 0              |
| 借地権               | —              | —              | —              | 465            | 541            |
| ソフトウェア            | 103            | 81             | 104            | 399            | 381            |
| リース資産             | —              | —              | —              | 3              | 1              |
| その他               | 124            | 122            | 172            | 122            | 183            |
| <b>無形固定資産合計</b>   | <b>228</b>     | <b>204</b>     | <b>277</b>     | <b>992</b>     | <b>1,107</b>   |
| <b>投資その他の資産</b>   |                |                |                |                |                |
| 投資有価証券            | 5,476          | 5,366          | 5,875          | 15,186         | 20,060         |
| 関係会社株式            | 402            | 402            | 402            | 2,673          | 2,693          |
| 出資金               | 15             | 15             | 15             | 25             | 25             |
| 関係会社出資金           | 100            | 100            | 100            | 100            | 100            |
| 長期貸付金             | 0              | 0              | 0              | 38             | 34             |
| 従業員に対する長期貸付金      | 70             | 65             | 50             | 84             | 58             |
| 関係会社長期貸付金         | —              | —              | —              | 616            | 544            |
| 破産更生債権等           | 279            | 228            | 65             | 426            | 431            |
| 長期前払費用            | 24             | 14             | 5              | 48             | 38             |
| 敷金及び保証金           | 1,565          | 1,555          | 1,871          | —              | —              |
| 前払年金費用            | —              | 2,739          | 3,165          | 1,000          | 468            |
| 繰延税金資産            | 3,269          | 2,132          | 1,751          | 2,261          | 622            |
| その他               | 612            | 445            | 343            | 4,076          | 4,027          |
| 貸倒引当金             | △ 147          | △ 125          | △ 44           | △ 406          | △ 2,161        |
| <b>投資その他の資産合計</b> | <b>11,670</b>  | <b>12,941</b>  | <b>13,602</b>  | <b>26,134</b>  | <b>26,942</b>  |
| <b>固定資産合計</b>     | <b>31,109</b>  | <b>31,091</b>  | <b>31,682</b>  | <b>52,908</b>  | <b>52,321</b>  |
| <b>資産合計</b>       | <b>132,223</b> | <b>123,870</b> | <b>131,757</b> | <b>247,982</b> | <b>255,532</b> |



(単位：百万円)

| 区分                | 旧ハザマ           |                |                | 安藤ハザマ          |                |
|-------------------|----------------|----------------|----------------|----------------|----------------|
|                   | 2011年<br>3月期   | 2012年<br>3月期   | 2013年<br>3月期   | 2014年<br>3月期   | 2015年<br>3月期   |
| <b>(負債の部)</b>     |                |                |                |                |                |
| <b>流動負債</b>       |                |                |                |                |                |
| 支払手形              | 20,346         | 15,576         | 16,870         | 20,826         | 17,296         |
| 工事未払金             | 38,028         | 35,724         | 35,583         | 75,673         | 75,945         |
| その他事業未払金          | 130            | 111            | 425            | 170            | 165            |
| 短期借入金             | 13,406         | 14,029         | 9,927          | 26,216         | 19,665         |
| 1年内償還予定の社債        | —              | —              | —              | 326            | 351            |
| リース債務             | 25             | 64             | 71             | 135            | 82             |
| 未払金               | 1,675          | 1,223          | 1,129          | 1,824          | 1,692          |
| 未払費用              | 63             | 209            | 303            | 324            | 402            |
| 未払法人税等            | 263            | 200            | 1,074          | 2,432          | 3,570          |
| 未払消費税等            | 2,013          | 1,241          | —              | 2,835          | —              |
| 未成工事受入金           | 7,129          | 7,761          | 12,512         | 25,646         | 29,669         |
| その他事業受入金          | 130            | 89             | 50             | 373            | 483            |
| 預り金               | 7,412          | 5,061          | 8,049          | 11,217         | 15,114         |
| 前受収益              | —              | —              | —              | 0              | 7              |
| 完成工事補償引当金         | 282            | 237            | 250            | 1,304          | 1,765          |
| 賞与引当金             | 176            | 173            | 354            | 973            | 1,802          |
| 工事損失引当金           | 1,802          | 1,789          | 1,642          | 3,043          | 4,387          |
| 災害修繕損失引当金         | 295            | 105            | —              | —              | —              |
| 合併関連費用引当金         | —              | —              | 688            | —              | —              |
| 従業員預り金            | 1,334          | 1,262          | —              | —              | —              |
| その他               | 56             | 58             | 1,175          | 82             | 363            |
| <b>流動負債 計</b>     | <b>94,573</b>  | <b>84,920</b>  | <b>90,110</b>  | <b>173,406</b> | <b>172,766</b> |
| <b>固定負債</b>       |                |                |                |                |                |
| 社債                | —              | —              | —              | 846            | 832            |
| 長期借入金             | 7,826          | 4,392          | 4,578          | 10,875         | 11,767         |
| リース債務             | 47             | 118            | 92             | 228            | 128            |
| 退職給付引当金           | 3,969          | 7,273          | 7,827          | 11,077         | 10,373         |
| 環境対策引当金           | 286            | 286            | 283            | 321            | 295            |
| 資産除去債務            | —              | —              | —              | 60             | 54             |
| その他               | 24             | 31             | 36             | 252            | 246            |
| <b>固定負債合計</b>     | <b>12,155</b>  | <b>12,102</b>  | <b>12,819</b>  | <b>23,661</b>  | <b>23,698</b>  |
| <b>負債合計</b>       | <b>106,728</b> | <b>97,023</b>  | <b>102,929</b> | <b>197,068</b> | <b>196,465</b> |
| <b>(純資産の部)</b>    |                |                |                |                |                |
| <b>株主資本</b>       |                |                |                |                |                |
| 資本金               | 12,000         | 12,000         | 12,000         | 12,000         | 12,000         |
| 資本剰余金             |                |                |                |                |                |
| 資本準備金             | 3,000          | 3,000          | 3,000          | 12,117         | 12,117         |
| その他資本剰余金          | 6,000          | 6,004          | 6,007          | 2,893          | 2,884          |
| 資本剰余金合計           | 9,000          | 9,004          | 9,007          | 15,010         | 15,001         |
| 利益剰余金             |                |                |                |                |                |
| その他利益剰余金          |                |                |                |                |                |
| 優先株式償還積立金         | 1,000          | 1,000          | 1,000          | 1,000          | —              |
| 繰越利益剰余金           | 3,682          | 5,051          | 6,644          | 22,020         | 28,107         |
| 利益剰余金合計           | 4,682          | 6,051          | 7,644          | 23,020         | 28,107         |
| 自己株式              | △ 120          | △ 111          | △ 97           | △ 95           | △ 68           |
| <b>株主資本合計</b>     | <b>25,562</b>  | <b>26,944</b>  | <b>28,553</b>  | <b>49,935</b>  | <b>55,041</b>  |
| <b>評価・換算差額等</b>   |                |                |                |                |                |
| その他有価証券評価差額金      | △ 122          | △ 141          | 248            | 956            | 4,010          |
| <b>評価・換算差額等合計</b> | <b>△ 122</b>   | <b>△ 141</b>   | <b>248</b>     | <b>956</b>     | <b>4,010</b>   |
| <b>新株予約権</b>      | <b>54</b>      | <b>44</b>      | <b>26</b>      | <b>21</b>      | <b>15</b>      |
| <b>純資産合計</b>      | <b>25,494</b>  | <b>26,847</b>  | <b>28,828</b>  | <b>50,913</b>  | <b>59,067</b>  |
| <b>負債純資産合計</b>    | <b>132,223</b> | <b>123,870</b> | <b>131,757</b> | <b>247,982</b> | <b>255,532</b> |

(単位：百万円)

| 区分            | 旧安藤建設          |                |                |
|---------------|----------------|----------------|----------------|
|               | 2011年<br>3月期   | 2012年<br>3月期   | 2013年<br>3月期   |
| <b>(資産の部)</b> |                |                |                |
| <b>流動資産</b>   |                |                |                |
| 現金預金          | 19,398         | 10,427         | 22,665         |
| 受取手形          | 1,320          | 1,381          | 1,399          |
| 完成工事未収入金      | 41,982         | 55,106         | 52,597         |
| 不動産事業未収入金     | 137            | 285            | 70             |
| 販売用不動産        | 1,360          | 1,136          | 1,326          |
| 未成工事支出金       | 1,061          | 1,121          | 1,234          |
| 不動産事業支出金      | 4,987          | 4,002          | 1,335          |
| 材料貯蔵品         | 63             | 84             | 23             |
| 短期貸付金         | 84             | 74             | 23             |
| 未収入金          | 3,198          | 1,894          | 180            |
| 繰延税金資産        | 1,169          | 635            | 529            |
| 仮払金           | 3,310          | 2,445          | 1,214          |
| その他           | 478            | 453            | 274            |
| 貸倒引当金         | △ 71           | △ 136          | △ 228          |
| <b>流動資産合計</b> | <b>78,481</b>  | <b>78,912</b>  | <b>82,646</b>  |
| <b>固定資産</b>   |                |                |                |
| 有形固定資産        |                |                |                |
| 建物            | 11,952         | 10,798         | 8,497          |
| 構築物           | 603            | 546            | 329            |
| 機械及び装置        | 1,090          | 1,090          | 356            |
| 車両運搬具         | 30             | 30             | 28             |
| 工具器具・備品       | 658            | 623            | 305            |
| 土地            | 14,575         | 13,674         | 8,465          |
| リース資産         | 382            | 439            | 409            |
| 減価償却累計額       | △ 10,706       | △ 10,236       | △ 7,300        |
| 有形固定資産合計      | 18,586         | 16,966         | 11,092         |
| 無形固定資産        |                |                |                |
| ソフトウェア        | 148            | 115            | 85             |
| その他           | 250            | 253            | 303            |
| 無形固定資産合計      | 398            | 368            | 388            |
| 投資その他の資産      |                |                |                |
| 投資有価証券        | 11,412         | 14,421         | 15,625         |
| 関係会社株式        | 6,523          | 1,092          | 817            |
| 出資金           | 270            | 216            | 208            |
| 長期貸付金         | 59             | 49             | 42             |
| 従業員に対する長期貸付金  | 173            | 111            | 79             |
| 関係会社長期貸付金     | 733            | 679            | 630            |
| 長期未収入金        | —              | —              | 1,750          |
| 破産更生債権等       | 2,007          | 2,027          | 897            |
| 長期前払費用        | 31             | 25             | 16             |
| 繰延税金資産        | 2,606          | 2,389          | 778            |
| その他           | 455            | 578            | 911            |
| 貸倒引当金         | △ 1,791        | △ 1,890        | △ 907          |
| 投資その他の資産合計    | 22,481         | 19,702         | 20,850         |
| <b>固定資産合計</b> | <b>41,466</b>  | <b>37,037</b>  | <b>32,332</b>  |
| <b>資産合計</b>   | <b>119,947</b> | <b>115,950</b> | <b>114,978</b> |



(単位：百万円)

| 区分                | 旧安藤建設          |                |                |
|-------------------|----------------|----------------|----------------|
|                   | 2011年<br>3月期   | 2012年<br>3月期   | 2013年<br>3月期   |
| <b>(負債の部)</b>     |                |                |                |
| <b>流動負債</b>       |                |                |                |
| 支払手形              | 8,456          | 7,107          | 7,263          |
| 工事未払金             | 35,401         | 42,536         | 44,470         |
| 短期借入金             | 26,354         | 19,468         | 15,298         |
| 1年内償還予定の社債        | 400            | 900            | 520            |
| 未払金               | 342            | 451            | 948            |
| 未払法人税等            | 152            | 154            | 294            |
| 未成工事受入金           | 7,972          | 5,470          | 7,635          |
| 預り金               | 4,016          | 4,475          | 4,664          |
| 完成工事補償引当金         | 539            | 537            | 559            |
| 賞与引当金             | —              | 174            | 107            |
| 工事損失引当金           | 530            | 63             | 674            |
| 希望退職制度引当金         | 1,329          | —              | —              |
| 災害損失引当金           | 112            | —              | —              |
| 偶発損失引当金           | —              | 364            | —              |
| 合併関連費用引当金         | —              | —              | 414            |
| その他               | 116            | 104            | 95             |
| <b>流動負債 計</b>     | <b>85,724</b>  | <b>81,807</b>  | <b>82,944</b>  |
| <b>固定負債</b>       |                |                |                |
| 社債                | 1,350          | 450            | 470            |
| 長期借入金             | 5,433          | 5,676          | 6,715          |
| 再評価に係る繰延税金負債      | 4,693          | 3,864          | 2,159          |
| 退職給付引当金           | 3,220          | 2,475          | 2,128          |
| その他               | 612            | 695            | 632            |
| <b>固定負債合計</b>     | <b>15,309</b>  | <b>13,161</b>  | <b>12,105</b>  |
| <b>負債合計</b>       | <b>101,033</b> | <b>94,969</b>  | <b>95,050</b>  |
| <b>(純資産の部)</b>    |                |                |                |
| <b>株主資本</b>       |                |                |                |
| 資本金               | 8,985          | 8,985          | 8,985          |
| 資本剰余金             | 5,474          | 5,474          | 5,474          |
| 資本準備金             | 2,246          | 2,246          | 2,246          |
| その他資本剰余金          | 3,227          | 3,227          | 3,227          |
| 利益剰余金             | 1,144          | 2,249          | 3,640          |
| その他利益剰余金          |                |                |                |
| 買換資産積立金           | 492            | 473            | 204            |
| 繰越利益剰余金           | 651            | 1,775          | 3,435          |
| 自己株式              | △ 459          | △ 459          | △ 459          |
| <b>株主資本合計</b>     | <b>15,145</b>  | <b>16,249</b>  | <b>17,640</b>  |
| <b>評価・換算差額等</b>   |                |                |                |
| その他有価証券評価差額金      | 775            | 1,578          | 2,241          |
| 土地再評価差額金          | 2,993          | 3,152          | 46             |
| <b>評価・換算差額等合計</b> | <b>3,768</b>   | <b>4,731</b>   | <b>2,287</b>   |
| <b>純資産合計</b>      | <b>18,913</b>  | <b>20,981</b>  | <b>19,928</b>  |
| <b>負債純資産合計</b>    | <b>119,947</b> | <b>115,950</b> | <b>114,978</b> |

## ②損益計算書

(単位：百万円)

| 区分                  | 旧ハザマ           |                |                | 安藤ハザマ          |                |
|---------------------|----------------|----------------|----------------|----------------|----------------|
|                     | 2011年<br>3月期   | 2012年<br>3月期   | 2013年<br>3月期   | 2014年<br>3月期   | 2015年<br>3月期   |
| <b>売上高</b>          |                |                |                |                |                |
| 完成工事高               | 179,940        | 165,973        | 179,382        | 346,129        | 347,555        |
| その他の事業売上高           | 864            | 1,263          | 3,465          | 3,650          | 3,838          |
| <b>売上高合計</b>        | <b>180,805</b> | <b>167,236</b> | <b>182,847</b> | <b>349,779</b> | <b>351,393</b> |
| <b>売上原価</b>         |                |                |                |                |                |
| 完成工事原価              | 167,530        | 152,048        | 165,488        | 321,331        | 314,840        |
| その他の事業等売上原価         | 795            | 1,143          | 3,190          | 2,813          | 3,070          |
| <b>売上原価合計</b>       | <b>168,325</b> | <b>153,191</b> | <b>168,679</b> | <b>324,145</b> | <b>317,910</b> |
| <b>売上総利益</b>        |                |                |                |                |                |
| 完成工事総利益             | 12,409         | 13,924         | 13,893         | 24,797         | 32,714         |
| その他の事業等総利益          | 69             | 119            | 275            | 836            | 767            |
| <b>売上総利益合計</b>      | <b>12,479</b>  | <b>14,044</b>  | <b>14,168</b>  | <b>25,634</b>  | <b>33,482</b>  |
| <b>販売費及び一般管理費</b>   |                |                |                |                |                |
| 役員報酬                | 112            | 122            | 159            | 210            | 224            |
| 従業員給料手当             | 3,638          | 3,499          | 3,817          | 6,365          | 6,089          |
| 賞与引当金繰入額            | 52             | 49             | 120            | 640            | 1,209          |
| 退職金                 | 20             | —              | —              | —              | —              |
| 退職給付費用              | 660            | 567            | 412            | 623            | 698            |
| 法定福利費               | 521            | 556            | 588            | 1,033          | 1,104          |
| 福利厚生費               | 162            | 165            | 165            | 81             | 307            |
| 修繕維持費               | 77             | 52             | 104            | 190            | 245            |
| 事務用品費               | 322            | 308            | 312            | 314            | 329            |
| 通信交通費               | 696            | 661            | 717            | 1,253          | 1,267          |
| 動力用水光熱費             | 52             | 50             | 54             | 117            | 103            |
| 調査研究費               | 1,242          | 1,010          | 1,287          | 1,922          | 1,877          |
| 広告宣伝費               | 85             | 95             | 107            | 152            | 141            |
| 貸倒引当金繰入額            | —              | 13             | 39             | △ 635          | △ 46           |
| 交際費                 | 82             | 88             | 90             | 234            | 179            |
| 寄付金                 | 2              | 2              | 17             | 24             | 25             |
| 地代家賃                | 534            | 478            | 472            | 831            | 728            |
| 減価償却費               | 343            | 336            | 271            | 566            | 524            |
| 租税公課                | 309            | 253            | 304            | 453            | 501            |
| 保険料                 | 29             | 27             | 29             | 31             | 116            |
| 雑費                  | 340            | 473            | 334            | 644            | 746            |
| <b>販売費及び一般管理費合計</b> | <b>9,288</b>   | <b>8,813</b>   | <b>9,406</b>   | <b>15,055</b>  | <b>16,377</b>  |
| <b>営業利益</b>         | <b>3,190</b>   | <b>5,230</b>   | <b>4,762</b>   | <b>10,578</b>  | <b>17,105</b>  |

(単位：百万円)

| 区分              | 旧ハザマ         |              |              | 安藤ハザマ         |               |
|-----------------|--------------|--------------|--------------|---------------|---------------|
|                 | 2011年<br>3月期 | 2012年<br>3月期 | 2013年<br>3月期 | 2014年<br>3月期  | 2015年<br>3月期  |
| <b>営業外収益</b>    |              |              |              |               |               |
| 受取利息            | 14           | 7            | 11           | 53            | 58            |
| 有価証券利息          | 1            | 5            | 3            | 6             | 9             |
| 受取配当金           | 135          | 301          | 281          | 470           | 424           |
| 為替差益            | —            | —            | 489          | 400           | 648           |
| その他             | 84           | 54           | 55           | 234           | 175           |
| <b>営業外収益合計</b>  | <b>235</b>   | <b>369</b>   | <b>840</b>   | <b>1,165</b>  | <b>1,316</b>  |
| <b>営業外費用</b>    |              |              |              |               |               |
| 支払利息            | 812          | 715          | 603          | 935           | 854           |
| 社債利息            | —            | —            | —            | 27            | 14            |
| 為替差損            | 488          | 200          | —            | —             | —             |
| 貸倒引当金繰入額        | —            | 6            | —            | —             | —             |
| 支払手数料           | —            | —            | —            | 198           | 159           |
| 海外事業利益分配金       | —            | —            | —            | 291           | 215           |
| その他             | 219          | 331          | 338          | 327           | 244           |
| <b>営業外費用合計</b>  | <b>1,520</b> | <b>1,254</b> | <b>941</b>   | <b>1,780</b>  | <b>1,488</b>  |
| <b>経常利益</b>     | <b>1,906</b> | <b>4,345</b> | <b>4,661</b> | <b>9,964</b>  | <b>16,932</b> |
| <b>特別利益</b>     |              |              |              |               |               |
| 前期損益修正益         | 90           | —            | —            | —             | —             |
| 固定資産売却益         | —            | 56           | 16           | —             | 3             |
| 負ののれん発生益        | —            | —            | —            | 10,089        | —             |
| 災害修繕損失引当金戻入額    | —            | 140          | 40           | —             | —             |
| 投資有価証券売却益       | 107          | —            | —            | —             | 1             |
| 貸倒引当金戻入額        | 76           | —            | —            | —             | —             |
| 事業構造改善引当金戻入額    | 218          | —            | —            | —             | —             |
| 新株予約権戻入益        | —            | —            | 11           | —             | —             |
| その他             | 52           | 11           | —            | 18            | —             |
| <b>特別利益合計</b>   | <b>546</b>   | <b>208</b>   | <b>68</b>    | <b>10,108</b> | <b>4</b>      |
| <b>特別損失</b>     |              |              |              |               |               |
| 固定資産売却損         | —            | —            | 8            | 262           | 489           |
| 固定資産除却損         | —            | —            | —            | —             | 316           |
| 減損損失            | —            | 557          | —            | —             | —             |
| 投資有価証券評価損       | 717          | 127          | —            | 69            | —             |
| 貸倒引当金繰入額        | 6            | —            | —            | —             | 1,750         |
| 訴訟関連損失          | —            | 173          | —            | —             | —             |
| 環境対策引当金繰入額      | 109          | —            | —            | —             | —             |
| 災害修繕損失引当金繰入額    | 295          | —            | —            | —             | —             |
| 合併関連費用          | —            | —            | 979          | 134           | —             |
| その他             | 317          | 85           | 184          | 63            | 65            |
| <b>特別損失合計</b>   | <b>1,445</b> | <b>943</b>   | <b>1,163</b> | <b>529</b>    | <b>2,620</b>  |
| <b>税引前当期純利益</b> | <b>1,007</b> | <b>3,610</b> | <b>3,566</b> | <b>19,542</b> | <b>14,316</b> |
| 法人税、住民税及び事業税    | 175          | 153          | 1,166        | 2,835         | 4,949         |
| 法人税等調整額         | △ 298        | 1,829        | 412          | 857           | 2,801         |
| <b>法人税等合計</b>   | <b>△ 122</b> | <b>1,982</b> | <b>1,578</b> | <b>3,692</b>  | <b>7,750</b>  |
| <b>当期純利益</b>    | <b>1,130</b> | <b>1,627</b> | <b>1,987</b> | <b>15,850</b> | <b>6,566</b>  |

(単位：百万円)

| 区分                    | 旧安藤建設          |                |                |
|-----------------------|----------------|----------------|----------------|
|                       | 2011年<br>3月期   | 2012年<br>3月期   | 2013年<br>3月期   |
| <b>売上高</b>            |                |                |                |
| 完成工事高                 | 145,938        | 152,707        | 147,530        |
| 不動産事業売上高              | 6,942          | 7,681          | 13,261         |
| <b>売上高合計</b>          | <b>152,880</b> | <b>160,389</b> | <b>160,792</b> |
| <b>売上原価</b>           |                |                |                |
| 完成工事原価                | 137,742        | 144,955        | 142,283        |
| 不動産事業売上原価             | 6,297          | 5,771          | 11,875         |
| <b>売上原価合計</b>         | <b>144,039</b> | <b>150,727</b> | <b>154,158</b> |
| <b>売上総利益</b>          |                |                |                |
| 完成工事総利益               | 8,195          | 7,752          | 5,247          |
| 不動産事業売上総利益            | 644            | 1,910          | 1,385          |
| <b>売上総利益合計</b>        | <b>8,840</b>   | <b>9,662</b>   | <b>6,633</b>   |
| <b>販売費及び一般管理費</b>     |                |                |                |
| 役員報酬                  | 199            | 173            | 154            |
| 従業員給料手当               | 3,837          | 3,126          | 3,145          |
| 賞与引当金繰入額              | —              | 60             | 39             |
| 退職給付費用                | 565            | 604            | 482            |
| 法定福利費                 | 686            | 592            | 560            |
| 福利厚生費                 | 45             | 39             | 32             |
| 修繕維持費                 | 153            | 159            | 148            |
| 事務用品費                 | 273            | 184            | 183            |
| 通信交通費                 | 589            | 525            | 517            |
| 動力用水光熱費               | 74             | 68             | 72             |
| 調査研究費                 | 273            | 262            | 188            |
| 広告宣伝費                 | 39             | 38             | 30             |
| 貸倒引当金繰入額              | 105            | 49             | 46             |
| 交際費                   | 179            | 148            | 158            |
| 寄付金                   | 18             | 17             | 5              |
| 地代家賃                  | 337            | 308            | 311            |
| 減価償却費                 | 211            | 206            | 175            |
| 租税公課                  | 196            | 168            | 230            |
| 保険料                   | 46             | 62             | 38             |
| 雑費                    | 311            | 288            | 668            |
| <b>販売費及び一般管理費合計</b>   | <b>8,146</b>   | <b>7,087</b>   | <b>7,191</b>   |
| <b>営業利益又は営業損失 (△)</b> | <b>693</b>     | <b>2,574</b>   | △ <b>557</b>   |

(単位：百万円)

| 区分                            | 旧安藤建設          |              |                |
|-------------------------------|----------------|--------------|----------------|
|                               | 2011年<br>3月期   | 2012年<br>3月期 | 2013年<br>3月期   |
| <b>営業外収益</b>                  |                |              |                |
| 受取利息                          | 36             | 26           | 73             |
| 受取配当金                         | 252            | 467          | 664            |
| 受取保険金                         | 29             | 16           | 3              |
| 匿名組合投資利益                      | 22             | 291          | 40             |
| 還付消費税等                        | 44             | —            | —              |
| 受取遅延損害金                       | 56             | —            | —              |
| 為替差益                          | —              | —            | 47             |
| その他                           | 41             | 160          | 90             |
| <b>営業外収益合計</b>                | <b>482</b>     | <b>962</b>   | <b>920</b>     |
| <b>営業外費用</b>                  |                |              |                |
| 支払利息                          | 795            | 710          | 575            |
| 社債利息                          | 38             | 29           | 26             |
| 為替差損                          | 60             | 5            | —              |
| 手形売却損                         | 9              | 80           | 41             |
| コミットメントフィー                    | 118            | 143          | 144            |
| その他                           | 52             | 280          | 477            |
| <b>営業外費用合計</b>                | <b>1,074</b>   | <b>1,248</b> | <b>1,264</b>   |
| <b>経常利益又は経常損失 (△)</b>         | <b>101</b>     | <b>2,288</b> | △ <b>902</b>   |
| <b>特別利益</b>                   |                |              |                |
| 貸倒引当金戻入額                      | 319            | —            | —              |
| 投資有価証券売却益                     | 265            | 235          | —              |
| 土地売却益                         | 64             | 21           | 962            |
| その他                           | 0              | —            | 4              |
| <b>特別利益合計</b>                 | <b>649</b>     | <b>257</b>   | <b>967</b>     |
| <b>特別損失</b>                   |                |              |                |
| 減損損失                          | 86             | 89           | 74             |
| 投資有価証券売却損                     | —              | —            | —              |
| 投資有価証券評価損                     | 2,095          | 138          | 102            |
| 貸倒引当金繰入額                      | 260            | —            | —              |
| 希望退職制度引当金繰入額                  | 1,329          | —            | —              |
| 土地売却損                         | 6              | —            | 0              |
| 固定資産除去損                       | 4              | —            | 7              |
| 災害による損失                       | 54             | 143          | —              |
| 偶発損失引当金繰入額                    | —              | 364          | —              |
| 割増退職金                         | —              | —            | 587            |
| 合併関連費用                        | —              | —            | 573            |
| その他                           | 981            | 599          | 89             |
| <b>特別損失合計</b>                 | <b>4,817</b>   | <b>1,336</b> | <b>1,435</b>   |
| <b>税引前当期純利益又は税引前当期純損失 (△)</b> | △ <b>4,066</b> | <b>1,209</b> | △ <b>1,370</b> |
| 法人税、住民税及び事業税                  | 120            | 95           | 451            |
| 法人税等調整額                       | 652            | 274          | △ 478          |
| <b>当期純利益又は当期純損失 (△)</b>       | △ <b>4,839</b> | <b>839</b>   | △ <b>1,343</b> |

## 4 【個別】受注高

### ①官公庁・民間・海外別受注高

(単位:百万円、%)

| 区分   |     | 上段:旧ハザマ 下段:旧安藤建設 |         |          |        |          |        | 安藤ハザマ    |        |          |        |
|------|-----|------------------|---------|----------|--------|----------|--------|----------|--------|----------|--------|
|      |     | 2011年3月期         |         | 2012年3月期 |        | 2013年3月期 |        | 2014年3月期 |        | 2015年3月期 |        |
|      |     | 金額               | 構成比     | 金額       | 構成比    | 金額       | 構成比    | 金額       | 構成比    | 金額       | 構成比    |
| 国内土木 | 官公庁 | 38,355           | [67.9]  | 54,603   | [67.4] | 69,726   | [84.1] | 76,163   | [75.9] | 115,438  | [71.0] |
|      |     | 4,143            | [52.0]  | 4,546    | [69.4] | 4,804    | [40.0] |          |        |          |        |
|      | 民間  | 18,173           | [32.1]  | 26,356   | [32.6] | 13,160   | [15.9] | 24,143   | [24.1] | 47,059   | [29.0] |
|      |     | 3,825            | [48.0]  | 2,008    | [30.6] | 7,221    | [60.0] |          |        |          |        |
| 計    |     | 56,529           | 39.9    | 80,959   | 45.8   | 82,886   | 44.3   | 100,307  | 30.0   | 162,497  | 40.7   |
|      |     | 7,969            | 5.7     | 6,554    | 4.6    | 12,026   | 8.1    |          |        |          |        |
| 国内建築 | 官公庁 | 5,099            | [7.4]   | 4,002    | [5.5]  | 6,153    | [8.8]  | 20,405   | [10.6] | 36,774   | [18.3] |
|      |     | 19,600           | [14.9]  | 18,161   | [13.5] | 7,489    | [5.6]  |          |        |          |        |
|      | 民間  | 63,915           | [92.6]  | 68,846   | [94.5] | 63,918   | [91.2] | 172,483  | [89.4] | 163,722  | [81.7] |
|      |     | 112,295          | [85.1]  | 116,113  | [86.5] | 127,148  | [94.4] |          |        |          |        |
| 計    |     | 69,014           | 48.7    | 72,849   | 41.2   | 70,072   | 37.5   | 192,889  | 57.8   | 200,496  | 50.2   |
|      |     | 131,896          | 94.0    | 134,274  | 95.3   | 134,638  | 91.1   |          |        |          |        |
| 国内合計 | 官公庁 | 43,454           | [34.6]  | 58,605   | [38.1] | 75,879   | [49.6] | 96,568   | [32.9] | 152,212  | [41.9] |
|      |     | 23,744           | [17.0]  | 22,708   | [16.1] | 12,293   | [8.4]  |          |        |          |        |
|      | 民間  | 82,089           | [65.4]  | 95,203   | [61.9] | 77,078   | [50.4] | 196,627  | [67.1] | 210,781  | [58.1] |
|      |     | 116,120          | [83.0]  | 118,121  | [83.9] | 134,370  | [91.6] |          |        |          |        |
| 計    |     | 125,543          | 88.6    | 153,808  | 87.0   | 152,958  | 81.8   | 293,196  | 87.8   | 362,994  | 90.9   |
|      |     | 139,865          | 99.7    | 140,829  | 99.9   | 146,664  | 99.2   |          |        |          |        |
| 海外工事 | 土木  | 4,990            | [31.0]  | 6,252    | [27.3] | 9,508    | [28.0] | 7,358    | [18.1] | 4,562    | [12.6] |
|      |     | -                | -       | 33       | [28.8] | 154      | [13.3] |          |        |          |        |
|      | 建築  | 11,119           | [69.0]  | 16,663   | [72.7] | 24,484   | [72.0] | 33,204   | [81.9] | 31,751   | [87.4] |
|      |     | 487              | [100.0] | 83       | [71.2] | 1,001    | [86.7] |          |        |          |        |
| 計    |     | 16,110           | 11.4    | 22,916   | 13.0   | 33,992   | 18.2   | 40,563   | 12.2   | 36,313   | 9.1    |
|      |     | 487              | 0.3     | 117      | 0.1    | 1,155    | 0.8    |          |        |          |        |
| 合計   | 土木  | 61,520           | [43.4]  | 87,212   | [49.3] | 92,394   | [49.4] | 107,666  | [32.3] | 167,059  | [41.8] |
|      |     | 7,969            | [5.7]   | 6,588    | [4.7]  | 12,180   | [8.2]  |          |        |          |        |
|      | 建築  | 80,133           | [56.6]  | 89,513   | [50.7] | 94,556   | [50.6] | 226,093  | [67.7] | 232,248  | [58.2] |
|      |     | 132,384          | [94.3]  | 134,358  | [95.3] | 135,640  | [91.8] |          |        |          |        |
| 計    |     | 141,653          | 100     | 176,725  | 100    | 186,950  | 100    | 333,759  | 100    | 399,307  | 100    |
|      |     | 140,353          | 100     | 140,947  | 100    | 147,820  | 100    |          |        |          |        |

②種類別受注高（土木工事）

（単位：百万円、％）

| 区分    | 上段：旧ハザマ 下段：旧安藤建設 |        |          |        |          |        | 安藤ハザマ    |        |          |        |
|-------|------------------|--------|----------|--------|----------|--------|----------|--------|----------|--------|
|       | 2011年3月期         |        | 2012年3月期 |        | 2013年3月期 |        | 2014年3月期 |        | 2015年3月期 |        |
|       | 金額               | 構成比    | 金額       | 構成比    | 金額       | 構成比    | 金額       | 構成比    | 金額       | 構成比    |
| 治山・治水 | 3,930            | [6.4]  | 5,333    | [6.1]  | 22,570   | [24.4] | 16,589   | [15.4] | 19,433   | [11.6] |
|       | -                | -      | -        | -      | -        | -      | -        | -      | -        | -      |
| 鉄道    | 8,063            | [13.1] | 2,326    | [2.7]  | 2,020    | [2.2]  | 8,785    | [8.2]  | 3,209    | [1.9]  |
|       | -                | -      | -        | -      | -        | -      | -        | -      | -        | -      |
| 上下水道  | 6,430            | [10.4] | 4,509    | [5.2]  | 9,372    | [10.2] | 7,597    | [7.1]  | 11,903   | [7.1]  |
|       | 495              | [6.2]  | 1,966    | [29.9] | 517      | [4.3]  | -        | -      | -        | -      |
| 土地造成  | 182              | [0.3]  | 1,057    | [1.2]  | 316      | [0.3]  | 3,479    | [3.2]  | 5,856    | [3.5]  |
|       | 2,998            | [37.6] | 2,090    | [31.7] | 6,325    | [51.9] | -        | -      | -        | -      |
| 港湾・空港 | 95               | [0.2]  | 1,458    | [1.7]  | 934      | [1.0]  | 966      | [0.9]  | 3,645    | [2.2]  |
|       | -                | -      | -        | -      | -        | -      | -        | -      | -        | -      |
| 道路    | 26,725           | [43.4] | 27,861   | [31.9] | 37,734   | [40.8] | 29,606   | [27.5] | 51,168   | [30.6] |
|       | 1,031            | [13.0] | 1,648    | [25.0] | 1,353    | [11.1] | -        | -      | -        | -      |
| 電線路   | 2,617            | [4.3]  | 324      | [0.4]  | 914      | [1.0]  | 129      | [0.1]  | 237      | [0.2]  |
|       | -                | -      | -        | -      | -        | -      | -        | -      | -        | -      |
| その他土木 | 13,474           | [21.9] | 44,341   | [50.8] | 18,532   | [20.1] | 40,510   | [37.6] | 71,606   | [42.9] |
|       | 3,444            | [43.2] | 883      | [13.4] | 3,984    | [32.7] | -        | -      | -        | -      |
| 計     | 61,520           | 100    | 87,212   | 100    | 92,394   | 100    | 107,666  | 100    | 167,059  | 100    |
|       | 7,969            | 100    | 6,588    | 100    | 12,180   | 100    | -        | -      | -        | -      |

③種類別受注高（建築工事）

（単位：百万円、％）

| 区分         | 上段：旧ハザマ 下段：旧安藤建設 |        |          |        |          |        | 安藤ハザマ    |        |          |        |
|------------|------------------|--------|----------|--------|----------|--------|----------|--------|----------|--------|
|            | 2011年3月期         |        | 2012年3月期 |        | 2013年3月期 |        | 2014年3月期 |        | 2015年3月期 |        |
|            | 金額               | 構成比    | 金額       | 構成比    | 金額       | 構成比    | 金額       | 構成比    | 金額       | 構成比    |
| 事務所・庁舎     | 7,923            | [9.9]  | 7,121    | [8.0]  | 11,491   | [8.0]  | 30,100   | [13.3] | 42,814   | [18.4] |
|            | 11,907           | [9.0]  | 11,766   | [8.7]  | 12,990   | [9.6]  | -        | -      | -        | -      |
| 宿泊施設       | 814              | [1.0]  | 1,340    | [1.5]  | 410      | [1.5]  | 13,448   | [6.0]  | 4,044    | [1.7]  |
|            | 1,428            | [1.1]  | 2,908    | [2.2]  | 5,576    | [4.1]  | -        | -      | -        | -      |
| 店舗         | 6,023            | [7.5]  | 5,126    | [5.7]  | 3,299    | [5.7]  | 34,248   | [15.1] | 14,733   | [6.3]  |
|            | 5,476            | [4.1]  | 8,815    | [6.6]  | 7,355    | [5.4]  | -        | -      | -        | -      |
| 工場・発電所     | 21,564           | [26.9] | 32,336   | [36.1] | 38,657   | [36.1] | 56,568   | [25.0] | 68,397   | [29.5] |
|            | 11,448           | [8.7]  | 24,428   | [18.2] | 36,600   | [27.0] | -        | -      | -        | -      |
| 倉庫・流通施設    | 5,619            | [7.0]  | 2,207    | [2.5]  | 4,111    | [2.5]  | 6,916    | [3.1]  | 31,102   | [13.4] |
|            | 2,400            | [1.8]  | 5,760    | [4.3]  | 12,758   | [9.4]  | -        | -      | -        | -      |
| 住宅         | 17,327           | [21.6] | 11,920   | [13.3] | 7,840    | [13.3] | 14,808   | [6.6]  | 18,683   | [8.1]  |
|            | 59,486           | [44.9] | 37,699   | [28.1] | 30,036   | [22.1] | -        | -      | -        | -      |
| 教育・研究・文化施設 | 4,008            | [5.0]  | 5,305    | [5.9]  | 5,615    | [5.9]  | 20,076   | [8.9]  | 20,364   | [8.8]  |
|            | 14,144           | [10.7] | 17,964   | [13.4] | 9,297    | [6.9]  | -        | -      | -        | -      |
| 医療・福祉施設    | 10,367           | [13.0] | 17,657   | [19.7] | 14,513   | [19.7] | 27,657   | [12.2] | 20,532   | [8.8]  |
|            | 16,920           | [12.8] | 16,600   | [12.3] | 18,572   | [13.7] | -        | -      | -        | -      |
| 娯楽施設       | 1,549            | [1.9]  | 598      | [0.7]  | 2,595    | [0.7]  | 14,738   | [6.5]  | 2,345    | [1.0]  |
|            | 851              | [0.6]  | 1,358    | [1.0]  | 242      | [0.2]  | -        | -      | -        | -      |
| その他建築      | 4,935            | [6.2]  | 5,898    | [6.6]  | 6,020    | [6.6]  | 7,529    | [3.3]  | 9,229    | [4.0]  |
|            | 8,320            | [6.3]  | 7,055    | [5.2]  | 2,210    | [1.6]  | -        | -      | -        | -      |
| 計          | 80,133           | 100    | 89,513   | 100    | 94,556   | 100    | 226,093  | 100    | 232,248  | 100    |
|            | 132,384          | 100    | 134,358  | 100    | 135,640  | 100    | -        | -      | -        | -      |

## 5 【個別】完成工事高

### ①官公庁・民間・海外別完成工事高

(単位:百万円、%)

| 区分   |     | 上段:旧ハザマ 下段:旧安藤建設 |        |          |        |          |        | 安藤ハザマ    |        |          |        |
|------|-----|------------------|--------|----------|--------|----------|--------|----------|--------|----------|--------|
|      |     | 2011年3月期         |        | 2012年3月期 |        | 2013年3月期 |        | 2014年3月期 |        | 2015年3月期 |        |
|      |     | 金額               | 構成比    | 金額       | 構成比    | 金額       | 構成比    | 金額       | 構成比    | 金額       | 構成比    |
| 国内土木 | 官公庁 | 60,962           | [79.2] | 54,941   | [74.3] | 59,343   | [70.0] | 80,092   | [77.4] | 77,094   | [67.7] |
|      |     | 5,792            | [63.2] | 6,874    | [66.4] | 5,964    | [64.1] |          |        |          |        |
|      | 民間  | 15,975           | [20.8] | 19,038   | [25.7] | 25,441   | [30.0] | 23,323   | [22.6] | 36,756   | [32.3] |
|      |     | 3,369            | [36.8] | 3,486    | [33.6] | 3,338    | [35.9] |          |        |          |        |
|      | 計   | 76,937           | 42.8   | 73,979   | 44.6   | 84,785   | 47.3   | 103,415  | 29.9   | 113,851  | 32.7   |
|      |     | 9,162            | 6.3    | 10,361   | 6.8    | 9,303    | 6.3    |          |        |          |        |
| 国内建築 | 官公庁 | 8,637            | [10.1] | 4,486    | [6.1]  | 3,612    | [5.4]  | 21,589   | [10.5] | 25,713   | [13.2] |
|      |     | 24,528           | [18.0] | 19,470   | [13.7] | 17,447   | [12.7] |          |        |          |        |
|      | 民間  | 76,724           | [89.9] | 68,595   | [93.9] | 62,827   | [94.6] | 183,280  | [89.5] | 169,523  | [86.8] |
|      |     | 111,531          | [82.0] | 122,365  | [86.3] | 119,642  | [87.3] |          |        |          |        |
|      | 計   | 85,362           | 47.4   | 73,082   | 44.0   | 66,440   | 37.0   | 204,870  | 59.2   | 195,237  | 56.2   |
|      |     | 136,060          | 93.2   | 141,836  | 92.9   | 137,090  | 92.9   |          |        |          |        |
| 国内合計 | 官公庁 | 69,600           | [42.9] | 59,428   | [40.4] | 62,956   | [41.6] | 101,682  | [33.0] | 102,807  | [33.3] |
|      |     | 30,321           | [20.9] | 26,345   | [17.3] | 23,412   | [16.0] |          |        |          |        |
|      | 民間  | 92,700           | [57.1] | 87,633   | [59.6] | 88,269   | [58.4] | 206,603  | [67.0] | 206,280  | [66.7] |
|      |     | 114,901          | [79.1] | 125,852  | [82.7] | 122,981  | [84.0] |          |        |          |        |
|      | 計   | 162,300          | 90.2   | 147,061  | 88.6   | 151,225  | 84.3   | 308,286  | 89.1   | 309,088  | 88.9   |
|      |     | 145,222          | 99.5   | 152,197  | 99.7   | 146,393  | 99.2   |          |        |          |        |
| 海外工事 | 土木  | 8,188            | [46.4] | 7,222    | [38.2] | 6,275    | [22.3] | 6,694    | [17.7] | 7,720    | [20.1] |
|      |     | 410              | [57.4] | 237      | [46.5] | 116      | [10.3] |          |        |          |        |
|      | 建築  | 9,451            | [53.6] | 11,688   | [61.8] | 21,881   | [77.7] | 31,149   | [82.3] | 30,746   | [79.9] |
|      |     | 304              | [42.6] | 272      | [53.5] | 1,020    | [89.7] |          |        |          |        |
|      | 計   | 17,640           | 9.8    | 18,911   | 11.4   | 28,156   | 15.7   | 37,843   | 10.9   | 38,466   | 11.1   |
|      |     | 715              | 0.5    | 510      | 0.3    | 1,136    | 0.8    |          |        |          |        |
| 合計   | 土木  | 85,126           | [47.3] | 81,202   | [48.9] | 91,060   | [50.8] | 110,109  | [31.8] | 121,572  | [35.0] |
|      |     | 9,573            | [6.6]  | 10,598   | [6.9]  | 9,420    | [6.4]  |          |        |          |        |
|      | 建築  | 94,813           | [52.7] | 84,770   | [51.1] | 88,321   | [49.2] | 236,019  | [68.2] | 225,983  | [65.0] |
|      |     | 136,364          | [93.4] | 142,109  | [93.1] | 138,110  | [93.6] |          |        |          |        |
|      | 計   | 179,940          | 100    | 165,973  | 100    | 179,382  | 100    | 346,129  | 100    | 347,555  | 100    |
|      |     | 145,938          | 100    | 152,707  | 100    | 147,530  | 100    |          |        |          |        |



## 6

## 【個別】 繰越高

## ①官公庁・民間・海外別繰越工事高

(単位:百万円、%)

| 区分   |     | 上段:旧ハザマ 下段:旧安藤建設 |        |          |         |          |        | 安藤ハザマ    |        |          |        |
|------|-----|------------------|--------|----------|---------|----------|--------|----------|--------|----------|--------|
|      |     | 2011年3月期         |        | 2012年3月期 |         | 2013年3月期 |        | 2014年3月期 |        | 2015年3月期 |        |
|      |     | 金額               | 構成比    | 金額       | 構成比     | 金額       | 構成比    | 金額       | 構成比    | 金額       | 構成比    |
| 国内土木 | 官公庁 | 75,873           | [76.9] | 75,535   | [71.5]  | 85,918   | [82.8] | 85,975   | [78.5] | 124,319  | [78.6] |
|      |     | 7,473            | [75.6] | 5,145    | [84.6]  | 3,985    | [45.3] |          |        |          |        |
|      | 民間  | 22,814           | [23.1] | 30,132   | [28.5]  | 17,850   | [17.2] | 23,492   | [21.5] | 33,794   | [21.4] |
|      |     | 2,416            | [24.4] | 938      | [15.4]  | 4,821    | [54.7] |          |        |          |        |
| 計    |     | 98,688           | 59.3   | 105,667  | 59.8    | 103,768  | 56.3   | 109,468  | 36.6   | 158,114  | 45.1   |
|      |     | 9,890            | 6.6    | 6,084    | 4.4     | 8,807    | 7.0    |          |        |          |        |
| 国内建築 | 官公庁 | 10,745           | [19.8] | 10,261   | [19.0]  | 12,802   | [22.2] | 25,753   | [15.8] | 36,814   | [21.8] |
|      |     | 25,404           | [18.1] | 24,095   | [18.1]  | 14,136   | [12.0] |          |        |          |        |
|      | 民間  | 43,400           | [80.2] | 43,651   | [81.0]  | 44,742   | [77.8] | 137,527  | [84.2] | 131,726  | [78.2] |
|      |     | 115,037          | [81.9] | 108,784  | [81.9]  | 103,581  | [88.0] |          |        |          |        |
| 計    |     | 54,145           | 32.6   | 53,913   | 30.5    | 57,544   | 31.2   | 163,281  | 54.7   | 168,541  | 48.0   |
|      |     | 140,441          | 93.1   | 132,879  | 95.6    | 117,718  | 93.0   |          |        |          |        |
| 国内合計 | 官公庁 | 86,619           | [56.7] | 85,797   | [53.8]  | 98,720   | [61.2] | 111,729  | [41.0] | 161,134  | [49.3] |
|      |     | 32,877           | [21.9] | 29,240   | [21.0]  | 18,122   | [14.3] |          |        |          |        |
|      | 民間  | 66,214           | [43.3] | 73,784   | [46.2]  | 62,593   | [38.8] | 161,020  | [59.0] | 165,521  | [50.7] |
|      |     | 117,453          | [78.1] | 109,723  | [79.0]  | 108,403  | [85.7] |          |        |          |        |
| 計    |     | 152,834          | 91.9   | 159,581  | 90.3    | 161,313  | 87.5   | 272,749  | 91.3   | 326,655  | 93.1   |
|      |     | 150,331          | 99.7   | 138,963  | 100.0   | 126,525  | 100.0  |          |        |          |        |
| 海外工事 | 土木  | 8,693            | [64.7] | 7,610    | [44.4]  | 10,886   | [47.3] | 11,630   | [44.5] | 8,509    | [35.1] |
|      |     | 203              | [47.4] | -        | [-]     | 37       | [67.4] |          |        |          |        |
|      | 建築  | 4,740            | [35.3] | 9,540    | [55.6]  | 12,107   | [52.7] | 14,512   | [55.5] | 15,755   | [64.9] |
|      |     | 225              | [52.6] | 36       | [100.0] | 18       | [32.6] |          |        |          |        |
| 計    |     | 13,434           | 8.1    | 17,150   | 9.7     | 22,993   | 12.5   | 26,143   | 8.7    | 24,264   | 6.9    |
|      |     | 428              | 0.3    | 36       | 0.0     | 55       | 0.0    |          |        |          |        |
| 合計   | 土木  | 107,382          | [64.6] | 113,277  | [64.1]  | 114,654  | [62.2] | 121,098  | [40.5] | 166,623  | [47.5] |
|      |     | 10,093           | [6.7]  | 6,084    | [4.4]   | 8,844    | [7.0]  |          |        |          |        |
|      | 建築  | 58,886           | [35.4] | 63,453   | [35.9]  | 69,651   | [37.8] | 177,793  | [59.5] | 184,296  | [52.5] |
|      |     | 140,667          | [93.3] | 132,916  | [95.6]  | 117,736  | [93.0] |          |        |          |        |
| 計    |     | 166,268          | 100    | 176,731  | 100     | 184,306  | 100    | 298,892  | 100    | 350,919  | 100    |
|      |     | 150,760          | 100    | 139,000  | 100     | 126,580  | 100    |          |        |          |        |

## 7

## 【個別】完成工事高・完成工事総利益

(単位：百万円、%)

| 区分       |    | 上段：旧ハザマ 下段：旧安藤建設 |              |              | 安藤ハザマ        |              |     |
|----------|----|------------------|--------------|--------------|--------------|--------------|-----|
|          |    | 2011年<br>3月期     | 2012年<br>3月期 | 2013年<br>3月期 | 2014年<br>3月期 | 2015年<br>3月期 |     |
| 完成工事高    | 土木 | 85,126           | 81,202       | 91,060       | 110,109      | 121,572      |     |
|          |    | 9,573            | 10,598       | 9,420        |              |              |     |
|          | 国内 | 76,937           | 73,979       | 84,785       | 103,415      | 113,851      |     |
|          | 海外 | 9,161            | 10,360       | 9,302        |              |              |     |
|          |    | 8,188            | 7,222        | 6,275        | 6,694        | 7,720        |     |
|          |    | 410              | 237          | 116          |              |              |     |
|          | 建築 | 94,813           | 84,770       | 88,321       | 236,019      | 225,983      |     |
|          | 国内 | 136,364          | 142,109      | 138,110      | 204,870      | 195,237      |     |
|          | 海外 | 85,362           | 73,082       | 66,440       | 31,149       | 195,237      |     |
|          |    | 136,059          | 141,835      | 137,089      |              |              |     |
| 計        |    | 9,451            | 11,688       | 21,881       | 31,149       | 30,746       |     |
|          |    | 304              | 272          | 1,020        |              |              |     |
|          | 計  | 179,940          | 165,973      | 179,382      | 346,129      | 347,555      |     |
|          |    | 145,938          | 152,707      | 147,530      |              |              |     |
| 完成工事総利益  | 土木 | 7,200            | 10,465       | 10,698       | 12,331       | 14,132       |     |
|          |    | 433              | 695          | 456          |              |              |     |
|          | 建築 | 5,209            | 3,459        | 3,195        | 12,466       | 18,582       |     |
|          |    | 7,762            | 7,056        | 4,791        |              |              |     |
| 計        |    | 12,409           | 13,924       | 13,893       | 24,797       | 32,714       |     |
|          |    | 8,195            | 7,752        | 5,247        |              |              |     |
| 完成工事総利益率 | 土木 | 8.5              | 12.9         | 11.7         | 11.2         | 11.6         |     |
|          |    | 4.5              | 6.6          | 4.8          |              |              |     |
|          | 建築 | 5.5              | 4.1          | 3.6          | 5.3          | 8.2          |     |
|          |    | 5.7              | 5.0          | 3.5          |              |              |     |
|          | 計  |                  | 6.9          | 8.4          | 7.7          | 7.2          | 9.4 |
|          |    |                  | 5.6          | 5.1          | 3.6          |              |     |

## 8 【個別】 その他の事業売上高・その他の事業総利益

(単位：百万円)

| 区分                      | 上段：旧ハザマ 下段：旧安藤建設 |                |                 | 安藤ハザマ        |              |
|-------------------------|------------------|----------------|-----------------|--------------|--------------|
|                         | 2011年<br>3月期     | 2012年<br>3月期   | 2013年<br>3月期    | 2014年<br>3月期 | 2015年<br>3月期 |
| その他の事業売上高<br>(不動産事業売上高) | 864<br>6,942     | 1,263<br>7,681 | 3,465<br>13,261 | 3,650        | 3,838        |
| その他の事業総利益<br>(不動産事業総利益) | 69<br>644        | 119<br>1,910   | 275<br>1,385    | 836          | 767          |

## 9 【個別】 当社設計施工の状況（建築工事）

(単位：百万円、%)

| 区分      | 上段：旧ハザマ 下段：旧安藤建設 |                  |                  | 安藤ハザマ        |              |
|---------|------------------|------------------|------------------|--------------|--------------|
|         | 2011年<br>3月期     | 2012年<br>3月期     | 2013年<br>3月期     | 2014年<br>3月期 | 2015年<br>3月期 |
| 設計施工受注高 | 27,853<br>36,660 | 33,658<br>53,127 | 45,877<br>73,187 | 103,729      | 112,472      |
| 設計施工比率  | 34.8<br>27.7     | 37.6<br>39.5     | 48.5<br>54.0     | 45.9         | 48.4         |

## 10 【連結】 設備投資・減価償却費

(単位：百万円)

| 区分    | 上段：旧ハザマ 下段：旧安藤建設 |              |              | 安藤ハザマ        |              |
|-------|------------------|--------------|--------------|--------------|--------------|
|       | 2011年<br>3月期     | 2012年<br>3月期 | 2013年<br>3月期 | 2014年<br>3月期 | 2015年<br>3月期 |
| 設備投資  | 312<br>84        | 349<br>116   | 411<br>110   | 1,266        | 784          |
| 減価償却費 | 671<br>1,140     | 659<br>966   | 560<br>468   | 1,212        | 1,081        |

## 11 【個別】 研究開発費

(単位：百万円)

| 区分    | 上段：旧ハザマ 下段：旧安藤建設 |              |              | 安藤ハザマ        |              |
|-------|------------------|--------------|--------------|--------------|--------------|
|       | 2011年<br>3月期     | 2012年<br>3月期 | 2013年<br>3月期 | 2014年<br>3月期 | 2015年<br>3月期 |
| 研究開発費 | 1,145<br>591     | 1,349<br>501 | 1,402<br>494 | 1,926        | 1,829        |

## 12 【連結】 人員

(単位：名)

| 区分                | 上段：旧ハザマ 下段：旧安藤建設 |              |              | 安藤ハザマ        |              |
|-------------------|------------------|--------------|--------------|--------------|--------------|
|                   | 2011年<br>3月期     | 2012年<br>3月期 | 2013年<br>3月期 | 2014年<br>3月期 | 2015年<br>3月期 |
| 土木事業              | 1,010            | 1,033        | 1,009        | 1,137        | 1,161        |
| 建築事業              | 937              | 932          | 946          | 2,115        | 2,060        |
| 建設事業              | 1,733            | 1,459        | 1,312        | —            | —            |
| グループ事業            | 252              | 224          | 214          | 503          | 437          |
| その他の事業<br>(不動産事業) | 77               | 77           | 71           | —            | —            |
| 全社（共通）            | 83               | 74           | 76           | 133          | 128          |
| 計                 | 2,282            | 2,263        | 2,245        | 3,888        | 3,786        |
|                   | 1,810            | 1,595        | 1,443        |              |              |

※2011年3月期より、「セグメント情報等の開示に関する会計基準」（企業会計基準第17号 平成21年3月27日）及び「セグメント情報等の開示に関する会計基準の適用指針」（企業会計基準適用指針第20号 平成20年3月21日）を適用しており、当社グループにおける報告セグメントに沿った内容になっております。

## 13 【個別】 人員

(単位：名、歳、年)

| 区分     | 上段：旧ハザマ 下段：旧安藤建設 |              |              | 安藤ハザマ        |              |
|--------|------------------|--------------|--------------|--------------|--------------|
|        | 2011年<br>3月期     | 2012年<br>3月期 | 2013年<br>3月期 | 2014年<br>3月期 | 2015年<br>3月期 |
| 従業員数   | 2,030            | 2,039        | 2,031        | 3,385        | 3,349        |
| 平均年齢   | 44.8             | 44.5         | 45.1         | 44.8         | 45.2         |
| 平均勤続年数 | 18.9             | 18.9         | 19.2         | 17.9         | 18.9         |
|        | 16.7             | 16.9         | 16.7         |              |              |

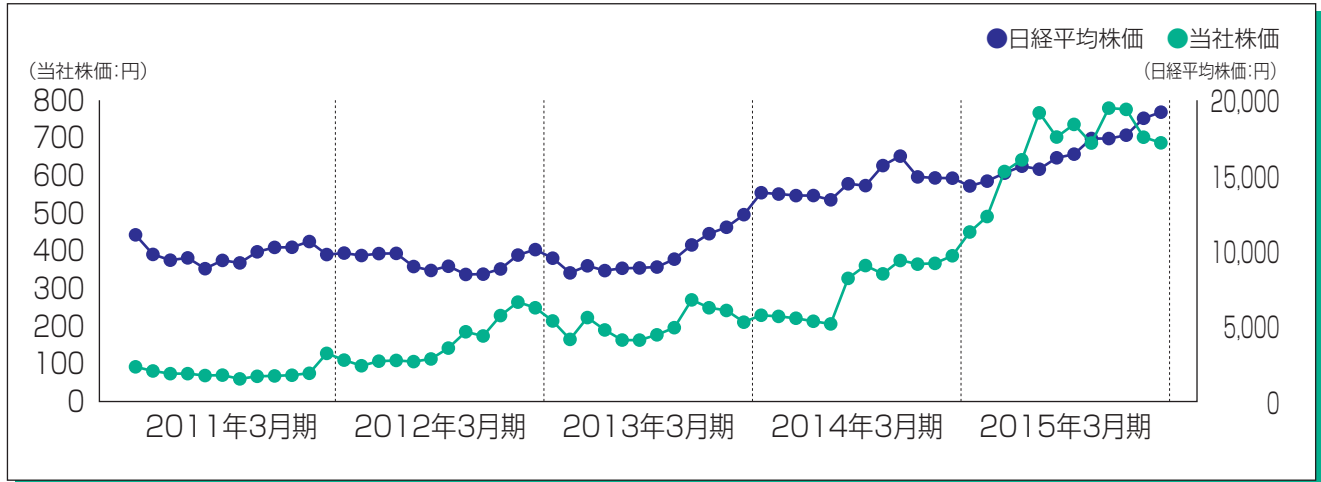
# 14 普通株式の状況 (2011年3月期～2013年3月期：旧ハザマ 2014年3月期～2015年3月期：安藤ハザマ)

## ①発行済株式数の推移

(単位：株)

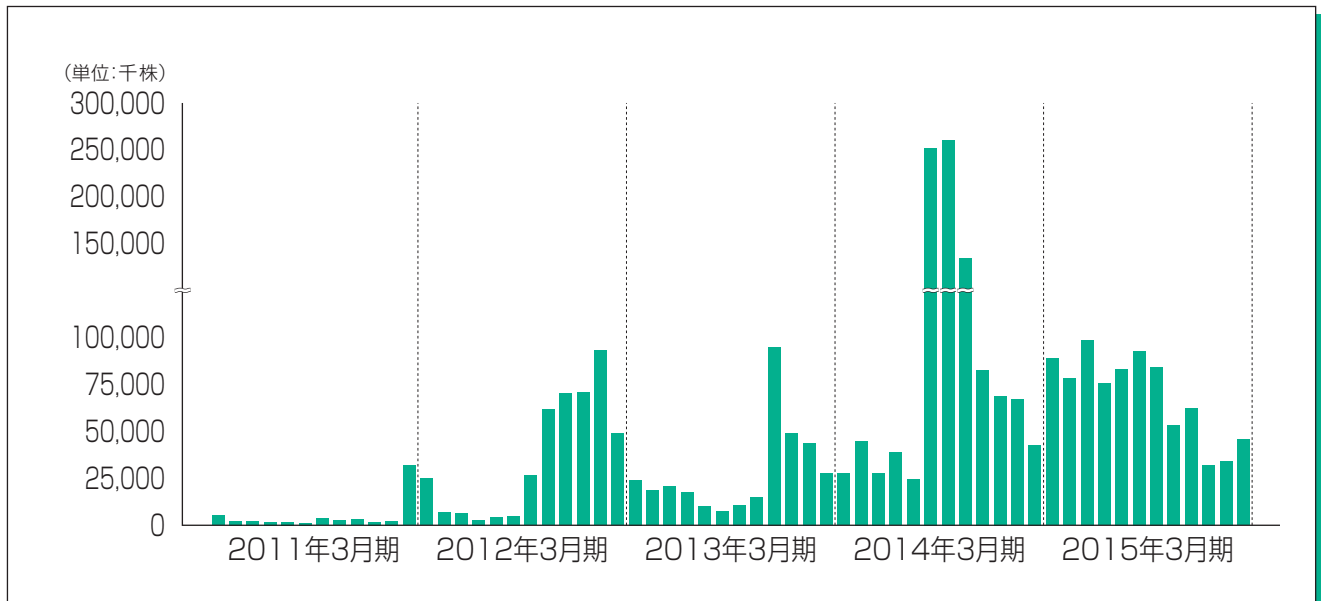
| 区分       |    | 2011年3月期    | 2012年3月期    | 2013年3月期    | 2014年3月期    | 2015年3月期    |
|----------|----|-------------|-------------|-------------|-------------|-------------|
| 期末発行済株式数 | 増減 | 0           | 0           | 16,356,517  | 68,852,672  | 0           |
|          | 残高 | 100,000,000 | 100,000,000 | 116,356,517 | 185,209,189 | 185,209,189 |

## ②株価の推移



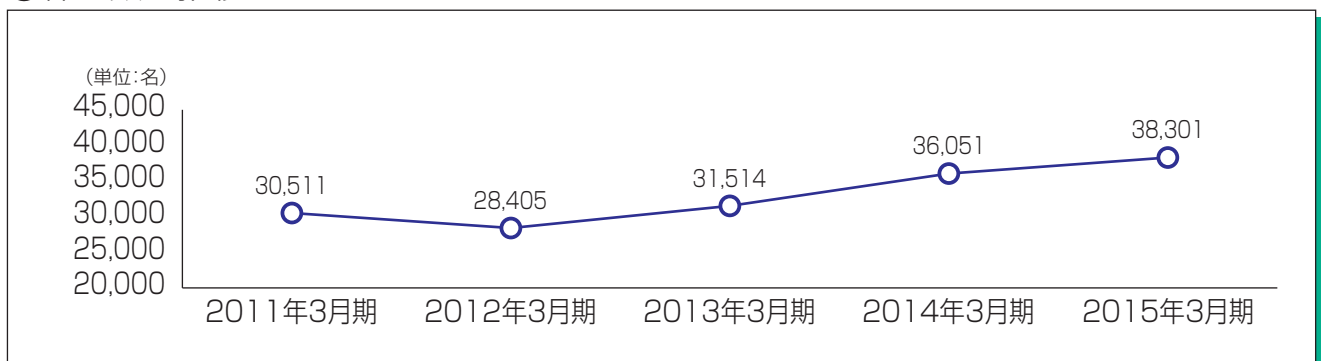
\* 月間の終値をグラフ化している。

## ③出来高の推移



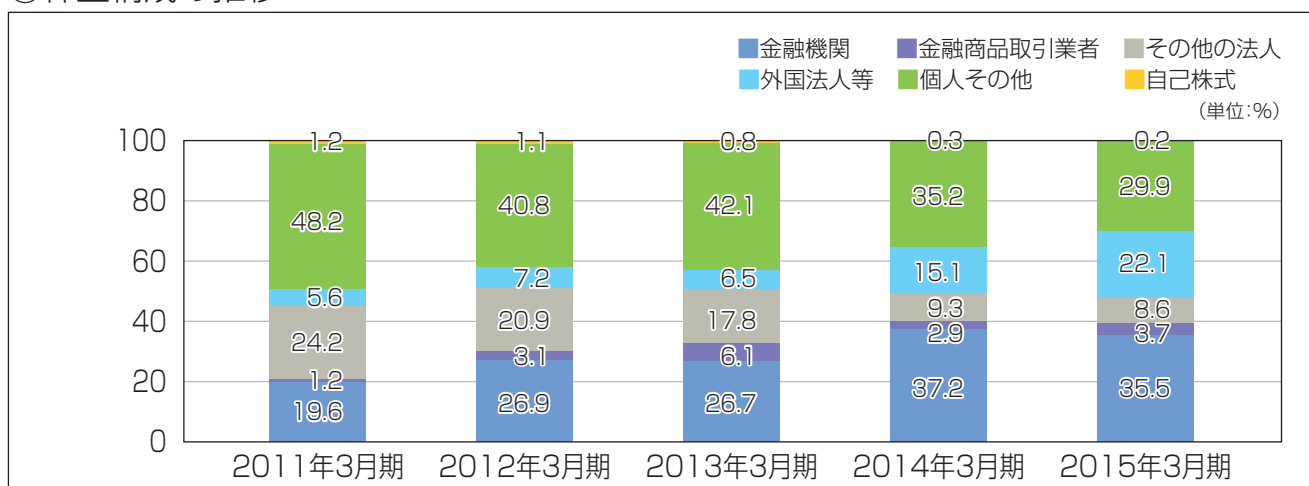
\* 月間の出来高をグラフ化している。

## ④株主数の推移



\* 株主数＝単元株以上の株主の数

## ⑤株主構成の推移



## ⑥所有者別株式数の推移

(単位: 株)

| 区分           | 2011年3月期    | 2012年3月期    | 2013年3月期    | 2014年3月期    | 2015年3月期    |
|--------------|-------------|-------------|-------------|-------------|-------------|
| 政府及び地方公共団体   | 0           | 0           | 0           | 0           | 0           |
| 金融機関         | 19,608,504  | 26,905,004  | 31,021,317  | 68,941,974  | 65,733,774  |
| 金融商品取引業者     | 1,170,530   | 3,099,224   | 7,052,197   | 5,295,978   | 6,756,313   |
| その他の法人       | 24,205,658  | 20,943,000  | 20,729,245  | 17,285,256  | 16,016,450  |
| 外国法人等        | 5,669,603   | 7,177,148   | 7,560,613   | 27,963,229  | 40,965,070  |
| (外国法人等のうち個人) | (15,000)    | (13,800)    | (29,900)    | (28,770)    | (20,070)    |
| 個人その他        | 48,173,593  | 40,799,000  | 49,053,906  | 65,252,871  | 55,411,906  |
| 小計           | 98,827,888  | 98,923,376  | 115,417,278 | 184,739,308 | 184,883,513 |
| 自己株式         | 1,172,112   | 1,076,624   | 939,239     | 469,881     | 325,676     |
| 期末発行済株式数     | 100,000,000 | 100,000,000 | 116,356,517 | 185,209,189 | 185,209,189 |

## 15 優先株式の状況 (2011年3月期~2013年3月期: 旧ハザマ 2014年3月期~2015年3月期: 安藤ハザマ)

### ①発行済株式数の推移

(単位: 株)

| 区分       | 2011年3月期  | 2012年3月期  | 2013年3月期  | 2014年3月期    | 2015年3月期 |
|----------|-----------|-----------|-----------|-------------|----------|
| 期末発行済株式数 | 0         | 0         | △ 723,776 | △ 2,026,224 | 0        |
| 増減       |           |           |           |             |          |
| 残高       | 2,750,000 | 2,750,000 | 2,026,224 | 0           | 0        |

### ②所有者別株式数の推移

(単位: 株)

| 区分         | 2011年3月期  | 2012年3月期  | 2013年3月期  | 2014年3月期 | 2015年3月期 |
|------------|-----------|-----------|-----------|----------|----------|
| 政府及び地方公共団体 | 0         | 0         | 0         | 0        | 0        |
| 金融機関       | 2,500,000 | 2,500,000 | 1,776,224 | 0        | 0        |
| 金融商品取引業者   | 0         | 0         | 0         | 0        | 0        |
| その他の法人     | 250,000   | 250,000   | 250,000   | 0        | 0        |
| 外国法人等      | 0         | 0         | 0         | 0        | 0        |
| 個人その他      | 0         | 0         | 0         | 0        | 0        |
| 小計         | 2,750,000 | 2,750,000 | 2,026,224 | 0        | 0        |
| 自己株式       | 0         | 0         | 0         | 0        | 0        |
| 期末発行済株式数   | 2,750,000 | 2,750,000 | 2,026,224 | 0        | 0        |