

F A C T
B O O K
2 0 1 4

INDEX

1	主要な経営指標の推移	1
	①【連結】主要経営指標	1
	②【個別】主要経営指標	2
2	連結財務諸表	3
	①連結貸借対照表	3
	②連結損益計算書	7
	③連結キャッシュ・フロー計算書	9
3	個別財務諸表	11
	①貸借対照表	11
	②損益計算書	15
4	【個別】受注高	19
	①官公庁・民間・海外別受注高	19
	②種類別受注高（土木工事）	20
	③種類別受注高（建築工事）	20
5	【個別】完成工事高	21
	①官公庁・民間・海外別完成工事高	21
6	【個別】繰越高	22
	①官公庁・民間・海外別繰越工事高	22
7	【個別】完成工事高・完成工事総利益	23
8	【個別】その他の事業売上高・その他の事業総利益	24
9	【個別】当社設計施工の状況（建築工事）	24

10	【連結】 設備投資・減価償却費	25
11	【個別】 研究開発費	25
12	【連結】 人員	26
13	【個別】 人員	26
14	普通株式の状況.....	27
	①発行済株式数の推移	27
	②株価の推移	27
	③出来高の推移	27
	④株主数の推移	27
	⑤株主構成の推移	28
	⑥所有者別株式数の推移	28
15	優先株式の状況.....	28
	①発行済株式数の推移	28
	②所有者別株式数の推移	28

1 主要な経営指標の推移

①【連結】主要経営指標

区分	(単位)	上段：旧ハザマ 下段：旧安藤建設				安藤ハザマ
		2010年 3月期	2011年 3月期	2012年 3月期	2013年 3月期	2014年 3月期
売上高	(百万円)	191,877 159,725	196,701 160,389	182,049 169,379	197,899 182,337	371,216
営業利益	(百万円)	1,750 2,644	3,978 1,042	5,915 2,649	5,612 228	12,077
経常利益又は経常損失(△)	(百万円)	581 1,706	2,654 224	4,779 1,937	5,336 △ 542	11,258
当期純利益又は当期純損失(△)	(百万円)	△ 1,743 646	1,560 △ 4,823	1,766 806	2,293 △ 1,579	16,414
総資産額	(百万円)	138,358 133,168	141,150 127,496	133,176 122,573	141,879 123,363	260,646
純資産額	(百万円)	28,374 26,130	29,065 20,861	30,557 22,735	32,844 21,818	54,381
有利子負債	(百万円)	19,301 44,700	21,233 37,175	18,421 28,383	14,506 24,244	39,419
流動比率	(%)	117.0 101.7	112.8 94.5	115.3 98.8	124.3 101.5	131.5
自己資本比率	(%)	20.4 19.4	20.6 16.1	22.9 18.4	23.1 17.3	20.6
総資本経常利益率 (ROA)	(%)	0.4 1.1	1.9 0.2	3.5 1.5	3.9 △ 0.4	5.6
株主資本当期純利益率 (ROE)	(%)	△ 6.0 2.5	5.4 △ 20.8	5.9 3.7	7.3 △ 7.2	37.7
D/Eレシオ	(倍)	0.7 1.7	0.7 1.8	0.6 1.3	0.4 1.1	0.7
株価収益率	(倍)	— 16.90	9.73 —	16.19 13.11	10.20 —	4.01
1株当たり純資産額	(円)	172.06 312.31	179.62 248.28	194.75 272.35	212.75 258.19	290.96
1株当たり当期純利益又は 1株当たり当期純損失(△)	(円)	△ 20.45 7.81	13.16 △ 58.32	15.38 9.76	20.69 △ 19.10	96.47
潜在株式調整後1株当たり当期純利益	(円)	— —	10.50 —	11.51 —	14.74 —	88.59

②【個別】主要経営指標

区分	上段：旧ハザマ 下段：旧安藤建設				安藤ハザマ	
	(単位)	2010年 3月期	2011年 3月期	2012年 3月期	2013年 3月期	2014年 3月期
売上高	(百万円)	180,212 150,677	180,805 152,880	167,236 160,389	182,847 160,792	349,779
営業利益又は営業損失 (△)	(百万円)	1,233 1,965	3,190 693	5,230 2,574	4,762 △ 557	10,578
経常利益又は経常損失 (△)	(百万円)	2,096 1,255	1,906 101	4,345 2,288	4,661 △ 902	9,964
当期純利益又は当期純損失 (△)	(百万円)	20 412	1,130 △ 4,839	1,627 839	1,987 △ 1,343	15,850
総資産額	(百万円)	130,831 124,845	132,223 119,947	123,870 115,950	131,757 114,978	247,982
純資産額	(百万円)	25,230 24,199	25,494 18,913	26,847 20,981	28,828 19,928	50,913
資本金	(百万円)	12,000 8,985	12,000 8,985	12,000 8,985	12,000 8,985	12,000
普通株式発行済株式数	(千株)	100,000 85,488	100,000 85,488	100,000 85,488	116,356 85,488	185,209
優先株式発行済株式数	(千株)	2,750 —	2,750 —	2,750 —	2,026 —	—
自己株式	(百万円)	118 459	120 459	111 459	97 459	95
有利子負債	(百万円)	19,301 40,735	21,233 33,537	18,421 26,494	14,506 23,003	38,263
流動比率	(%)	114.8 98.8	110.5 91.6	112.7 96.5	121.6 99.6	128.6
自己資本比率	(%)	19.2 19.4	19.2 15.8	21.6 18.1	21.9 17.3	20.5
総資本経常利益率 (ROA)	(%)	1.5 0.9	1.5 0.1	3.4 1.9	3.6 △ 0.8	5.2
株主資本当期純利益率 (ROE)	(%)	0.1 1.7	4.5 △ 22.4	6.2 4.2	7.2 △ 6.6	40.4
D/Eレシオ	(倍)	0.8 1.7	0.8 1.8	0.7 1.3	0.5 1.2	0.8
株価収益率	(倍)	— 26.45	14.53 —	17.82 12.61	11.90 —	4.15
1株当たり純資産額	(円)	140.25 292.59	143.49 228.68	157.25 253.68	177.95 240.96	275.48
1株当たり当期純利益又は 1株当たり当期純損失 (△)	(円)	△ 2.62 4.99	8.81 △ 58.51	13.97 10.15	17.73 △ 16.24	93.16
潜在株式調整後1株当たり当期純利益	(円)	— —	7.61 —	10.60 —	12.78 —	88.55

2

連結財務諸表

①連結貸借対照表

(単位：百万円)

区分	旧ハザマ				安藤ハザマ
	2010年 3月期	2011年 3月期	2012年 3月期	2013年 3月期	2014年 3月期
(資産の部)					
流動資産					
現金預金	29,545	35,021	29,302	32,682	70,773
受取手形・完成工事未収入金等	53,604	53,672	50,397	55,474	111,297
有価証券	0	17	0	0	0
未成工事支出金	5,988	5,332	7,112	6,654	5,191
その他のたな卸資産	1,240	2,667	2,964	2,116	4,727
繰延税金資産	2,596	3,966	3,259	3,070	4,094
その他	8,161	7,931	7,705	8,962	9,938
貸倒引当金	△ 316	△ 298	△ 304	△ 338	△ 55
流動資産合計	100,823	108,310	100,439	108,623	205,969
固定資産					
有形固定資産					
建物・構築物	15,334	15,100	14,179	14,192	18,155
機械・運搬具及び工具器具備品	10,279	9,516	9,483	8,225	8,305
土地	14,132	13,948	13,292	13,292	19,575
その他	38	45	152	226	594
減価償却累計額	△ 18,995	△ 18,360	△ 18,175	△ 17,221	△ 17,920
有形固定資産合計	20,789	20,249	18,933	18,715	28,710
無形固定資産	296	262	253	320	1,202
投資その他の資産					
投資有価証券	8,240	5,742	5,634	6,140	15,558
長期貸付金	64	71	65	50	744
前払年金費用	—	—	2,739	3,165	—
繰延税金資産	4,544	3,801	2,638	2,275	3,836
その他	3,977	2,893	2,620	2,637	4,881
貸倒引当金	△ 377	△ 181	△ 146	△ 48	△ 255
投資その他の資産合計	16,448	12,327	13,551	14,220	24,764
固定資産合計	37,535	32,839	32,737	33,256	54,677
資産合計	138,358	141,150	133,176	141,879	260,646

(単位：百万円)

区分	旧ハザマ				安藤ハザマ
	2010年 3月期	2011年 3月期	2012年 3月期	2013年 3月期	2014年 3月期
(負債の部)					
流動負債					
支払手形・工事未払金等	51,175	60,925	53,480	54,647	100,169
短期借入金	9,089	13,406	14,029	9,927	26,302
1年内償還予定の社債	—	—	—	—	326
未成工事受入金	11,401	7,915	8,826	13,429	25,758
預り金	14,018	7,754	—	8,689	—
完成工事補償引当金	255	282	237	250	1,304
賞与引当金	404	210	207	380	1,015
工事損失引当金	892	1,802	1,789	1,642	3,052
事業構造改善引当金	1,217	—	—	—	—
災害修繕損失引当金	—	295	105	—	—
合併関連費用引当金	—	—	—	696	—
その他	4,021	6,637	11,100	5,767	20,514
流動負債 計	92,476	99,232	89,776	95,431	178,443
固定負債					
社債	—	—	—	—	846
長期借入金	10,211	7,826	4,392	4,578	11,945
退職給付引当金	7,054	4,700	8,072	8,672	—
退職給付に係る負債	—	—	—	—	13,943
環境対策引当金	195	286	286	283	321
繰延税金負債	—	—	—	—	73
その他	45	38	92	68	691
固定負債合計	17,507	12,852	12,482	13,603	27,821
負債合計	109,983	112,084	102,619	109,035	206,264
(純資産の部)					
株主資本					
資本金	12,000	12,000	12,000	12,000	12,000
資本剰余金	9,000	9,000	9,004	9,007	15,010
利益剰余金	6,977	8,258	9,766	11,664	27,603
自己株式	△ 118	△ 120	△ 111	△ 97	△ 95
株主資本合計	27,858	29,137	30,658	32,573	54,519
その他の包括利益累計額					
その他有価証券評価差額金	432	△ 126	△ 146	244	954
繰延ヘッジ損益	—	—	—	—	2
為替換算調整勘定	—	—	—	—	130
退職給付に係る調整累計額	—	—	—	—	△ 1,855
その他の包括利益累計額合計	432	△ 126	△ 146	244	△ 768
新株予約権	83	54	44	26	21
少数株主持分	—	—	—	—	608
純資産合計	28,374	29,065	30,557	32,844	54,381
負債純資産合計	138,358	141,150	133,176	141,879	260,646

(単位：百万円)

区分	旧安藤建設			
	2010年 3月期	2011年 3月期	2012年 3月期	2013年 3月期
(資産の部)				
流動資産				
現金預金	18,603	22,440	13,990	25,910
受取手形・完成工事未収入金等	40,708	44,214	57,736	57,164
未成工事支出金	2,103	1,077	1,234	1,238
販売用不動産	2,290	1,428	1,204	1,326
不動産事業支出金	9,618	4,999	4,019	1,358
繰延税金資産	442	1,183	645	580
その他	9,626	7,284	5,449	2,066
貸倒引当金	△ 96	△ 73	△ 137	△ 226
流動資産合計	83,297	82,554	84,143	89,419
固定資産				
有形固定資産				
建物・構築物	20,643	20,588	12,759	10,224
土地	17,410	16,900	14,785	9,572
その他	2,437	2,517	2,335	1,273
減価償却累計額	△ 11,336	△ 12,119	△ 10,658	△ 7,790
有形固定資産合計	29,155	27,887	19,221	13,279
無形固定資産				
ソフトウェア	261	150	117	86
のれん	484	432	—	—
その他	253	255	256	306
無形固定資産合計	1,000	838	373	392
投資その他の資産				
投資有価証券	14,117	11,480	14,494	15,700
繰延税金資産	3,748	2,644	2,424	814
その他	4,463	3,758	3,643	4,502
貸倒引当金	△ 2,613	△ 1,666	△ 1,727	△ 745
投資その他の資産合計	19,715	16,216	18,834	20,272
固定資産合計	49,870	44,941	38,429	33,944
資産合計	133,168	127,496	122,573	123,363

(単位：百万円)

区分	旧安藤建設			
	2010年 3月期	2011年 3月期	2012年 3月期	2013年 3月期
(負債の部)				
流動負債				
支払手形・工事未払金等	40,785	44,643	51,309	55,962
短期借入金	28,066	26,430	20,006	15,383
1年以内償還の社債	770	650	900	520
未払法人税等	291	184	202	397
未成工事受入金	7,492	8,078	5,628	7,841
完成工事補償引当金	146	539	538	560
賞与引当金	490	22	193	127
工事損失引当金	80	533	64	687
繰延税金負債	—	0	—	—
希望退職制度引当金	—	1,329	—	—
災害損失引当金	—	112	—	—
合併関連費用引当金	—	—	—	414
その他	3,811	4,795	6,305	6,205
流動負債 計	81,934	87,319	85,148	88,100
固定負債				
社債	3,875	3,225	450	470
長期借入金	11,988	6,870	7,027	7,870
繰延税金負債	1	—	—	—
再評価に係る繰延税金負債	4,721	4,693	3,864	2,159
退職給付引当金	3,283	3,248	2,510	2,171
その他	1,233	1,278	837	771
固定負債合計	25,102	19,315	14,689	13,444
負債合計	107,037	106,634	99,838	101,544
(純資産の部)				
株主資本				
資本金	8,985	8,985	8,985	8,985
資本剰余金	5,474	5,474	5,474	5,474
利益剰余金	7,919	2,723	3,795	4,947
自己株式	△ 459	△ 459	△ 459	△ 459
株主資本合計	21,920	16,724	17,796	18,947
その他の包括利益累計額				
その他有価証券評価差額金	810	775	1,578	2,243
繰延ヘッジ損益	△ 8	△ 7	△ 4	△ 4
土地再評価差額金	3,033	2,993	3,152	46
為替換算調整勘定	75	48	2	119
その他の包括利益累計額合計	3,910	3,810	4,729	2,405
少数株主持分	299	327	209	465
純資産合計	26,130	20,861	22,735	21,818
負債純資産合計	133,168	127,496	122,573	123,363

②連結損益計算書

(単位：百万円)

区分	旧ハザマ				安藤ハザマ
	2010年 3月期	2011年 3月期	2012年 3月期	2013年 3月期	2014年 3月期
売上高					
完成工事高	182,162	184,629	169,256	182,739	357,474
その他の事業売上高	9,714	12,071	12,793	15,159	13,742
売上高合計	191,877	196,701	182,049	197,899	371,216
売上原価					
完成工事原価	169,786	171,994	155,098	168,434	331,364
その他の事業売上原価	8,594	10,697	11,531	13,836	11,445
売上原価合計	178,380	182,692	166,630	182,270	342,810
売上総利益					
完成工事総利益	12,375	12,635	14,158	14,305	26,109
その他の事業総利益	1,120	1,373	1,261	1,322	2,296
売上総利益合計	13,496	14,009	15,419	15,628	28,406
販売費及び一般管理費	11,746	10,030	9,504	10,015	16,328
営業利益	1,750	3,978	5,915	5,612	12,077
営業外収益					
受取利息	38	15	12	14	69
受取配当金	113	90	66	78	252
為替差益	—	—	—	489	429
未払金精算益	—	—	24	—	—
その他	43	88	34	112	228
営業外収益合計	195	194	137	694	979
営業外費用					
支払利息	886	805	715	603	980
為替差損	—	488	200	—	—
貸倒引当金繰入額	—	—	7	—	—
支払手数料	—	—	—	—	198
海外事業利益分配金	—	—	—	—	291
その他	478	224	350	367	328
営業外費用合計	1,365	1,518	1,273	970	1,798
経常利益	581	2,654	4,779	5,336	11,258
特別利益					
前期損益修正益	—	92	—	—	—
固定資産売却益	84	62	82	16	—
負ののれん発生益	—	—	—	—	10,089
貸倒引当金戻入額	438	75	—	—	—
投資有価証券売却益	—	107	—	—	—
事業構造改善引当金戻入額	—	218	—	—	—
災害修繕損失引当金戻入額	—	—	140	40	—
新株予約権戻入益	—	—	—	11	—
その他	43	43	11	—	22
特別利益合計	566	601	234	69	10,112
特別損失					
固定資産売却損	—	—	—	—	262
減損損失	366	—	557	—	71
投資有価証券評価損	—	717	127	—	69
貸倒引当金繰入額	30	6	—	—	—
訴訟関連損失	499	—	173	—	—
損害賠償金	1,067	—	—	—	—
事業構造改善引当金繰入額	1,217	—	—	—	—
合併関連費用	—	—	—	996	149
環境対策引当金繰入額	—	109	—	—	—
災害修繕損失引当金繰入額	—	295	—	—	—
その他	465	332	94	191	66
特別損失合計	3,645	1,460	952	1,188	620
税金等調整前当期純利益又は 税金等調整前当期純損失(△)	△ 2,498	1,795	4,061	4,217	20,750
法人税、住民税及び事業税	483	566	424	1,523	3,439
法人税等調整額	△ 1,238	△ 330	1,870	400	851
法人税等合計	△ 754	235	2,294	1,923	4,291
少数株主損益調整前当期純利益	—	1,560	1,766	2,293	16,459
少数株主利益	—	—	—	—	45
当期純利益又は当期純損失(△)	△ 1,743	1,560	1,766	2,293	16,414

(単位：百万円)

区分	旧安藤建設			
	2010年 3月期	2011年 3月期	2012年 3月期	2013年 3月期
売上高				
完成工事高	149,094	150,252	159,095	166,694
不動産事業売上高	10,630	10,136	10,284	15,642
売上高合計	159,725	160,389	169,379	182,337
売上原価				
完成工事原価	138,167	141,715	150,962	160,646
不動産事業等売上原価	9,530	8,696	7,970	13,594
売上原価合計	147,698	150,411	158,932	174,240
売上総利益				
完成工事総利益	10,926	8,537	8,133	6,048
不動産事業等売上総利益	1,099	1,439	2,314	2,048
売上総利益合計	12,026	9,977	10,447	8,096
販売費及び一般管理費	9,382	8,934	7,797	7,868
営業利益	2,644	1,042	2,649	228
営業外収益				
受取利息	39	36	30	79
受取配当金	162	152	169	187
受取保険金	15	29	16	3
為替差益	—	—	—	79
匿名組合投資収益	57	22	291	40
還付消費税等	159	44	—	—
受取遅延損害金	67	56	—	—
その他	46	48	166	146
営業外収益合計	547	389	675	537
営業外費用				
支払利息	1,152	952	883	622
為替差損	—	62	14	—
コミットメントフィー	158	118	143	144
手形売却損	40	9	80	41
その他	134	64	265	499
営業外費用合計	1,485	1,207	1,387	1,307
経常利益又は経常損失(△)	1,706	224	1,937	△ 542
特別利益				
貸倒引当金戻入額	294	332	—	—
投資有価証券売却益	244	265	235	—
土地売却益	—	64	278	962
その他	17	3	233	6
特別利益合計	556	665	747	969
特別損失				
減損損失	41	86	469	74
投資有価証券評価損	313	2,095	138	102
貸倒引当金繰入額	968	201	—	—
希望退職制度引当金繰入額	—	1,329	—	—
割増退職金	—	—	—	587
土地売却損	40	6	—	—
偶発損失引当金繰入額	—	—	364	—
災害による損失	—	—	143	—
合併関連費用	—	—	—	586
その他	292	1,086	191	100
特別損失合計	1,656	4,805	1,308	1,451
税金等調整前当期純利益又は税金等調整前当期純損失(△)	606	△ 3,916	1,376	△ 1,024
法人税、住民税及び事業税	362	219	246	815
法人税等調整額	△ 369	659	278	△ 522
少数株主利益又は少数株主損失(△)	△ 32	27	45	262
当期純利益又は当期純損失(△)	646	△ 4,823	806	△ 1,579

③連結キャッシュ・フロー計算書

(単位：百万円)

区分	旧ハザマ				安藤ハザマ
	2010年 3月期	2011年 3月期	2012年 3月期	2013年 3月期	2014年 3月期
営業活動によるキャッシュ・フロー					
税金等調整前当期純利益又は税金等調整前当期純損失(△)	△ 2,498	1,795	4,061	4,217	20,750
減価償却費	659	671	659	560	1,212
減損損失	366	—	557	—	71
負ののれん発生益	—	—	—	—	△ 10,089
貸倒引当金の増減額(△は減少)	△ 408	△ 69	19	17	△ 1,120
退職給付引当金の増減額(△は減少)	1,376	△ 2,353	3,371	600	△ 14,477
退職給付に係る負債の増減額(△は減少)	—	—	—	—	13,943
前払年金費用の増減額(△は増加)	—	—	△ 2,739	△ 426	3,165
受取利息及び受取配当金	△ 152	△ 105	△ 78	△ 92	△ 321
支払利息	886	805	715	603	980
為替差損益(△は益)	△ 4	300	48	△ 493	△ 218
投資有価証券売却損益(△は益)	—	△ 107	△ 2	—	—
投資有価証券評価損益(△は益)	302	717	127	55	69
有形固定資産売却損益(△は益)	△ 16	24	△ 72	△ 8	248
事業構造改善引当金の増減額(△は減少)	1,217	△ 1,217	—	—	—
合併関連費用引当金の増減額(△は減少)	—	—	—	696	△ 1,111
災害修繕損失引当金の増減額(△は減少)	—	295	△ 189	△ 105	—
売上債権の増減額(△は増加)	5,364	△ 120	3,192	△ 5,076	2,475
未成工事支出金の増減額(△は増加)	6,767	656	△ 1,780	457	3,194
たな卸資産の増減額(△は増加)	367	△ 1,426	△ 297	847	2,274
立替金の増減額(△は増加)	10,144	△ 1,010	1,148	1,591	△ 2,185
仕入債務の増減額(△は減少)	△ 11,273	9,749	△ 7,445	1,167	△ 11,053
未成工事受入金の増減額(△は減少)	△ 3,022	△ 3,486	910	4,602	1,729
預り金の増減額(△は減少)	△ 3,590	△ 6,263	△ 2,570	3,170	△ 213
未払消費税等の増減額(△は減少)	△ 2,163	2,462	△ 684	△ 3,724	2,641
その他	2,958	2,850	△ 1,050	334	△ 1,525
小計	7,282	4,167	△ 2,098	8,998	10,440
利息及び配当金の受取額	157	125	79	93	257
利息の支払額	△ 898	△ 823	△ 546	△ 539	△ 949
法人税等の支払額	△ 248	△ 588	△ 591	△ 617	△ 2,284
営業活動によるキャッシュ・フロー	6,292	2,880	△ 3,157	7,933	7,464
投資活動によるキャッシュ・フロー					
有価証券及び投資有価証券の取得による支出	△ 51	△ 73	△ 41	△ 68	△ 53
有価証券及び投資有価証券の売却による収入	83	1,112	24	52	159
有形固定資産の取得による支出	△ 292	△ 303	△ 188	△ 367	△ 753
有形固定資産の売却による収入	41	205	633	12	2,477
貸付けによる支出	△ 68	△ 36	△ 6	△ 2	△ 37
貸付金の回収による収入	94	29	11	17	103
匿名組合清算による収入	—	—	—	—	1,791
その他	432	325	129	△ 367	△ 94
投資活動によるキャッシュ・フロー	239	1,260	561	△ 723	3,593
財務活動によるキャッシュ・フロー					
短期借入金の純増減額(△は減少)	△ 750	300	540	△ 1,840	1,301
長期借入れによる収入	1,300	4,570	3,153	4,514	10,120
長期借入金の返済による支出	△ 2,729	△ 2,937	△ 6,506	△ 6,588	△ 10,934
社債の発行による収入	—	—	—	—	780
社債の償還による支出	—	—	—	—	△ 598
配当金の支払額	△ 447	△ 279	△ 259	△ 395	△ 474
その他	△ 29	△ 16	△ 4	△ 36	△ 248
財務活動によるキャッシュ・フロー	△ 2,656	1,635	△ 3,075	△ 4,346	△ 53
現金及び現金同等物に係る換算差額	4	△ 300	△ 47	493	677
現金及び現金同等物の増減額(△は減少)	3,879	5,476	△ 5,718	3,356	11,681
現金及び現金同等物の期首残高	25,665	29,545	35,021	29,302	32,659
合併に伴う現金及び現金同等物の増加額	—	—	—	—	22,440
新規連結に伴う現金及び現金同等物の増加額	—	—	—	—	3,243
現金及び現金同等物の期末残高	29,545	35,021	29,302	32,659	70,024

(単位：百万円)

区分	旧安藤建設			
	2010年 3月期	2011年 3月期	2012年 3月期	2013年 3月期
営業活動によるキャッシュ・フロー				
税金等調整前当期純利益又は税金等調整前当期純損失(△)	606	△ 3,916	1,376	△ 1,024
減価償却費	1,051	1,140	966	468
減損損失	41	86	469	74
のれん償却額	39	52	52	—
負ののれん発生益	—	—	△ 146	—
貸倒引当金の増減額(△は減少)	△ 2,733	△ 968	124	△ 894
退職給付引当金の増減額(△は減少)	△ 24	△ 34	△ 738	△ 338
災害損失引当金の増減額(△は減少)	—	112	△ 112	—
希望退職制度引当金の増減額(△は減少)	—	1,329	△ 1,329	—
賞与引当金の増減額(△は減少)	△ 585	△ 467	171	△ 66
完成工事補償引当金の増減額(△は減少)	△ 64	393	△ 1	21
工事損失引当金の増減額(△は減少)	△ 12	452	△ 469	623
偶発損失引当金の増減額(△は減少)	—	—	364	△ 364
合併関連費用引当金	—	—	—	414
受取利息及び受取配当金	△ 201	△ 188	△ 200	△ 267
支払利息	1,152	952	883	622
為替差損益(△は益)	3	12	5	△ 32
有形固定資産売却損益(△は益)	88	△ 59	△ 276	△ 964
投資有価証券評価損益(△は益)	313	2,095	138	156
投資有価証券売却損益(△は益)	△ 242	△ 265	△ 235	—
売上債権の増減額(△は増加)	34,805	△ 2,218	△ 13,431	2,362
未成工事支出金の増減額(△は増加)	4,732	1,026	△ 158	13
たな卸資産の増減額(△は増加)	530	5,480	1,186	2,599
仕入債務の増減額(△は減少)	△ 22,571	3,888	6,719	4,406
未成工事受入金の増減額(△は減少)	△ 7,463	589	△ 2,449	2,195
その他	△ 7,968	3,103	3,057	1,362
小計	1,495	12,597	△ 4,032	11,368
利息及び配当金の受取額	208	189	199	266
利息の支払額	△ 1,184	△ 974	△ 886	△ 631
法人税等の支払額	△ 145	△ 318	△ 350	△ 437
営業活動によるキャッシュ・フロー	374	11,493	△ 5,069	10,565
投資活動によるキャッシュ・フロー				
定期預金の預入による支出	△ 394	△ 411	△ 481	△ 248
定期預金の払戻による収入	293	411	539	208
有形固定資産の取得による支出	△ 615	△ 84	△ 116	△ 110
有形固定資産の売却による収入	65	524	5,084	6,557
無形固定資産の取得による支出	△ 64	△ 52	△ 34	△ 74
投資有価証券の取得による支出	△ 1,537	△ 221	△ 26	△ 262
投資有価証券の売却及び償還による収入	1,622	600	591	220
連結の範囲の変更を伴う子会社株式の取得による支出	△ 2,247	—	—	—
貸付けによる支出	△ 392	△ 660	△ 30	△ 25
貸付金の回収による収入	496	404	172	117
その他	△ 232	△ 98	71	△ 325
投資活動によるキャッシュ・フロー	△ 3,006	410	5,769	6,056
財務活動によるキャッシュ・フロー				
短期借入金の純増減額(△は減少)	△ 1,925	1,725	△ 4,512	△ 4,308
社債の発行による収入	500	—	—	600
社債の償還による支出	△ 855	△ 770	△ 2,525	△ 960
長期借入れによる収入	7,150	2,300	5,300	6,300
長期借入金の返済による支出	△ 10,394	△ 10,779	△ 7,054	△ 5,845
配当金の支払額	△ 413	△ 413	△ 124	△ 124
少数株主への配当金の支払額	—	—	—	△ 49
その他	△ 71	△ 89	△ 113	△ 109
財務活動によるキャッシュ・フロー	△ 6,009	△ 8,027	△ 9,029	△ 4,496
現金及び現金同等物に係る換算差額	100	△ 38	△ 59	356
現金及び現金同等物の増減額(△は減少)	△ 8,541	3,837	△ 8,388	12,482
現金及び現金同等物の期首残高	26,896	18,355	22,192	13,804
連結除外に伴う現金及び現金同等物の減少額	—	—	—	△ 602
現金及び現金同等物の期末残高	18,355	22,192	13,804	25,684

3 個別財務諸表

①貸借対照表

(単位：百万円)

区分	旧ハザマ				安藤ハザマ
	2010年 3月期	2011年 3月期	2012年 3月期	2013年 3月期	2014年 3月期
(資産の部)					
流動資産					
現金預金	26,662	32,129	26,530	28,082	64,149
受取手形	174	572	420	864	6,860
完成工事未収入金	52,469	51,630	48,967	50,920	100,690
その他事業未収入金	309	418	361	2,804	1,218
有価証券	0	17	0	0	0
販売用不動産	—	—	—	—	1,677
未成工事支出金	4,793	4,458	5,819	5,681	5,041
その他事業支出金	82	200	72	171	1,801
材料貯蔵品	6	6	0	0	21
前払費用	58	77	54	58	121
未収消費税	—	—	—	2,407	—
立替金	5,075	6,096	4,923	3,384	5,748
繰延税金資産	2,541	3,900	3,208	3,024	4,077
その他	3,179	1,905	2,724	3,013	3,720
貸倒引当金	△ 317	△ 299	△ 304	△ 338	△ 55
流動資産合計	95,035	101,113	92,779	100,075	195,073
固定資産					
有形固定資産					
建物（純額）	5,280	5,026	4,397	4,221	6,437
構築物（純額）	395	360	327	308	274
機械及び装置（純額）	70	53	40	23	15
車両運搬具（純額）	27	41	40	64	70
工具器具・備品（純額）	379	334	296	307	355
土地	13,506	13,321	12,666	12,666	18,260
リース資産（純額）	73	71	176	157	345
建設仮勘定	—	—	—	52	21
有形固定資産合計	19,733	19,210	17,945	17,802	25,781
無形固定資産					
特許権	0	0	0	0	0
借地権	—	—	—	—	465
ソフトウェア	125	103	81	104	399
リース資産	—	—	—	—	3
その他	124	124	122	172	122
無形固定資産合計	250	228	204	277	992
投資その他の資産					
投資有価証券	7,972	5,476	5,366	5,875	15,186
関係会社株式	402	402	402	402	2,673
出資金	15	15	15	15	25
関係会社出資金	100	100	100	100	100
長期貸付金	6	0	0	0	38
従業員に対する長期貸付金	57	70	65	50	84
関係会社長期貸付金	—	—	—	—	616
破産更生債権等	966	279	228	65	426
長期前払費用	34	24	14	5	48
敷金及び保証金	1,790	1,565	1,555	1,871	—
前払年金費用	—	—	2,739	3,165	1,000
繰延税金資産	4,032	3,269	2,132	1,751	2,261
その他	775	612	445	343	4,076
貸倒引当金	△ 343	△ 147	△ 125	△ 44	△ 406
投資その他の資産合計	15,811	11,670	12,941	13,602	26,134
固定資産合計	35,796	31,109	31,091	31,682	52,908
資産合計	130,831	132,223	123,870	131,757	247,982

(単位：百万円)

区分	旧ハザマ				安藤ハザマ
	2010年 3月期	2011年 3月期	2012年 3月期	2013年 3月期	2014年 3月期
(負債の部)					
流動負債					
支払手形	15,614	20,346	15,576	16,870	20,826
工事未払金	33,586	38,028	35,724	35,583	75,673
その他事業未払金	156	130	111	425	170
短期借入金	9,089	13,406	14,029	9,927	26,216
1年内償還予定の社債	—	—	—	—	326
リース債務	21	25	64	71	135
未払金	1,682	1,675	1,223	1,129	1,824
未払費用	87	63	209	303	324
未払法人税等	306	263	200	1,074	2,432
未払消費税等	—	2,013	1,241	—	2,835
未成工事受入金	10,166	7,129	7,761	12,512	25,646
その他事業受入金	64	130	89	50	373
預り金	13,732	7,412	5,061	8,049	11,217
前受収益	—	—	—	—	0
完成工事補償引当金	255	282	237	250	1,304
賞与引当金	365	176	173	354	973
工事損失引当金	892	1,802	1,789	1,642	3,043
災害修繕損失引当金	—	295	105	—	—
事業構造改善引当金	1,217	—	—	—	—
合併関連費用引当金	—	—	—	688	—
従業員預り金	1,465	1,334	1,262	—	—
その他	62	56	58	1,175	82
流動負債 計	88,764	94,573	84,920	90,110	173,406
固定負債					
社債	—	—	—	—	846
長期借入金	10,211	7,826	4,392	4,578	10,875
リース債務	54	47	118	92	228
退職給付引当金	6,348	3,969	7,273	7,827	11,077
環境対策引当金	195	286	286	283	321
資産除去債務	—	—	—	—	60
その他	25	24	31	36	252
固定負債合計	16,836	12,155	12,102	12,819	23,661
負債合計	105,601	106,728	97,023	102,929	197,068
(純資産の部)					
株主資本					
資本金	12,000	12,000	12,000	12,000	12,000
資本剰余金					
資本準備金	3,000	3,000	3,000	3,000	12,117
その他資本剰余金	6,000	6,000	6,004	6,007	2,893
資本剰余金合計	9,000	9,000	9,004	9,007	15,010
利益剰余金					
その他利益剰余金					
優先株式償還積立金	1,000	1,000	1,000	1,000	1,000
繰越利益剰余金	2,832	3,682	5,051	6,644	22,020
利益剰余金合計	3,832	4,682	6,051	7,644	23,020
自己株式	△ 118	△ 120	△ 111	△ 97	△ 95
株主資本合計	24,713	25,562	26,944	28,553	49,935
評価・換算差額等					
その他有価証券評価差額金	433	△ 122	△ 141	248	956
評価・換算差額等合計	433	△ 122	△ 141	248	956
新株予約権	83	54	44	26	21
純資産合計	25,230	25,494	26,847	28,828	50,913
負債純資産合計	130,831	132,223	123,870	131,757	247,982

(単位：百万円)

区分	旧安藤建設			
	2010年 3月期	2011年 3月期	2012年 3月期	2013年 3月期
(資産の部)				
流動資産				
現金預金	15,588	19,398	10,427	22,665
受取手形	5,914	1,320	1,381	1,399
完成工事未収入金	35,757	41,982	55,106	52,597
不動産事業未収入金	90	137	285	70
販売用不動産	2,222	1,360	1,136	1,326
未成工事支出金	2,094	1,061	1,121	1,234
不動産事業支出金	9,302	4,987	4,002	1,335
材料貯蔵品	64	63	84	23
短期貸付金	487	84	74	23
未収入金	72	3,198	1,894	180
繰延税金資産	423	1,169	635	529
仮払金	6,388	3,310	2,445	1,214
その他	531	478	453	274
貸倒引当金	△ 43	△ 71	△ 136	△ 228
流動資産合計	78,895	78,481	78,912	82,646
固定資産				
有形固定資産				
建物	12,008	11,952	10,798	8,497
構築物	603	603	546	329
機械及び装置	1,102	1,090	1,090	356
車両運搬具	30	30	30	28
工具器具・備品	658	658	623	305
土地	15,086	14,575	13,674	8,465
リース資産	288	382	439	409
減価償却累計額	△ 10,394	△ 10,706	△ 10,236	△ 7,300
有形固定資産合計	19,384	18,586	16,966	11,092
無形固定資産				
ソフトウェア	259	148	115	85
その他	248	250	253	303
無形固定資産合計	508	398	368	388
投資その他の資産				
投資有価証券	14,016	11,412	14,421	15,625
関係会社株式	6,458	6,523	1,092	817
出資金	317	270	216	208
長期貸付金	61	59	49	42
従業員に対する長期貸付金	156	173	111	79
関係会社長期貸付金	334	733	679	630
長期未収入金	—	—	—	1,750
破産更生債権等	3,223	2,007	2,027	897
長期前払費用	37	31	25	16
繰延税金資産	3,708	2,606	2,389	778
その他	422	455	578	911
貸倒引当金	△ 2,680	△ 1,791	△ 1,890	△ 907
投資その他の資産合計	26,056	22,481	19,702	20,850
固定資産合計	45,949	41,466	37,037	32,332
資産合計	124,845	119,947	115,950	114,978

(単位：百万円)

区分	旧安藤建設			
	2010年 3月期	2011年 3月期	2012年 3月期	2013年 3月期
(負債の部)				
流動負債				
支払手形	7,918	8,456	7,107	7,263
工事未払金	31,788	35,401	42,536	44,470
短期借入金	27,990	26,354	19,468	15,298
1年内償還予定の社債	520	400	900	520
未払金	475	342	451	948
未払法人税等	168	152	154	294
未成工事受入金	7,300	7,972	5,470	7,635
預り金	2,890	4,016	4,475	4,664
完成工事補償引当金	147	539	537	559
賞与引当金	468	—	174	107
工事損失引当金	79	530	63	674
希望退職制度引当金	—	1,329	—	—
災害損失引当金	—	112	—	—
偶発損失引当金	—	—	364	—
合併関連費用引当金	—	—	—	414
その他	121	116	104	95
流動負債 計	79,869	85,724	81,807	82,944
固定負債				
社債	1,750	1,350	450	470
長期借入金	10,475	5,433	5,676	6,715
再評価に係る繰延税金負債	4,721	4,693	3,864	2,159
退職給付引当金	3,250	3,220	2,475	2,128
その他	580	612	695	632
固定負債合計	20,776	15,309	13,161	12,105
負債合計	100,646	101,033	94,969	95,050
(純資産の部)				
株主資本				
資本金	8,985	8,985	8,985	8,985
資本剰余金	5,474	5,474	5,474	5,474
資本準備金	2,246	2,246	2,246	2,246
その他資本剰余金	3,227	3,227	3,227	3,227
利益剰余金	6,356	1,144	2,249	3,640
その他利益剰余金				
買換資産積立金	513	492	473	204
繰越利益剰余金	5,842	651	1,775	3,435
自己株式	△ 459	△ 459	△ 459	△ 459
株主資本合計	20,357	15,145	16,249	17,640
評価・換算差額等				
その他有価証券評価差額金	808	775	1,578	2,241
土地再評価差額金	3,033	2,993	3,152	46
評価・換算差額等合計	3,842	3,768	4,731	2,287
純資産合計	24,199	18,913	20,981	19,928
負債純資産合計	124,845	119,947	115,950	114,978

②損益計算書

(単位：百万円)

区分	旧ハザマ				安藤ハザマ
	2010年 3月期	2011年 3月期	2012年 3月期	2013年 3月期	2014年 3月期
売上高					
完成工事高	179,194	179,940	165,973	179,382	346,129
その他の事業売上高	1,017	864	1,263	3,465	3,650
売上高合計	180,212	180,805	167,236	182,847	349,779
売上原価					
完成工事原価	167,096	167,530	152,048	165,488	321,331
その他の事業売上原価	927	795	1,143	3,190	2,813
売上原価合計	168,024	168,325	153,191	168,679	324,145
売上総利益					
完成工事総利益	12,098	12,409	13,924	13,893	24,797
その他の事業総利益	90	69	119	275	836
売上総利益合計	12,188	12,479	14,044	14,168	25,634
販売費及び一般管理費					
役員報酬	164	112	122	159	210
従業員給料手当	4,459	3,638	3,499	3,817	6,365
賞与引当金繰入額	112	52	49	120	640
退職金	33	20	—	—	—
退職給付費用	903	660	567	412	623
法定福利費	607	521	556	588	1,033
福利厚生費	169	162	165	165	81
修繕維持費	76	77	52	104	190
事務用品費	444	322	308	312	314
通信交通費	775	696	661	717	1,253
動力用水光熱費	58	52	50	54	117
調査研究費	1,232	1,242	1,010	1,287	1,922
広告宣伝費	75	85	95	107	152
貸倒引当金繰入額	—	—	13	39	△ 635
交際費	94	82	88	90	234
寄付金	5	2	2	17	24
地代家賃	686	534	478	472	831
減価償却費	374	343	336	271	566
租税公課	251	309	253	304	453
保険料	33	29	27	29	31
雑費	393	340	473	334	644
販売費及び一般管理費合計	10,954	9,288	8,813	9,406	15,055
営業利益	1,233	3,190	5,230	4,762	10,578

(単位：百万円)

区分	旧ハザマ				安藤ハザマ
	2010年 3月期	2011年 3月期	2012年 3月期	2013年 3月期	2014年 3月期
営業外収益					
受取利息	36	14	7	11	53
有価証券利息	0	1	5	3	6
受取配当金	2,159	135	301	281	470
為替差益	—	—	—	489	400
その他	42	84	54	55	234
営業外収益合計	2,239	235	369	840	1,165
営業外費用					
支払利息	898	812	715	603	935
社債利息	—	—	—	—	27
為替差損	—	488	200	—	—
貸倒引当金繰入額	—	—	6	—	—
支払手数料	—	—	—	—	198
海外事業利益分配金	—	—	—	—	291
その他	478	219	331	338	327
営業外費用合計	1,376	1,520	1,254	941	1,780
経常利益	2,096	1,906	4,345	4,661	9,964
特別利益					
前期損益修正益	—	90	—	—	—
固定資産売却益	84	—	56	16	—
負ののれん発生益	—	—	—	—	10,089
災害修繕損失引当金戻入額	—	—	140	40	—
投資有価証券売却益	—	107	—	—	—
貸倒引当金戻入額	436	76	—	—	—
事業構造改善引当金戻入額	—	218	—	—	—
新株予約権戻入益	—	—	—	11	—
その他	37	52	11	—	18
特別利益合計	558	546	208	68	10,108
特別損失					
固定資産売却損	—	—	—	8	262
減損損失	366	—	557	—	—
投資有価証券評価損	—	717	127	—	69
貸倒引当金繰入額	30	6	—	—	—
訴訟関連損失	499	—	173	—	—
損害賠償金	1,067	—	—	—	—
環境対策引当金繰入額	—	109	—	—	—
災害修繕損失引当金繰入額	—	295	—	—	—
事業構造改善引当金繰入額	1,217	—	—	—	—
合併関連費用	—	—	—	979	134
その他	457	317	85	184	63
特別損失合計	3,637	1,445	943	1,163	529
税引前当期純利益又は税引前当期純損失(△)	△ 982	1,007	3,610	3,566	19,542
法人税、住民税及び事業税	230	175	153	1,166	2,835
法人税等調整額	△ 1,233	△ 298	1,829	412	857
法人税等合計	△ 1,002	△ 122	1,982	1,578	3,692
当期純利益	20	1,130	1,627	1,987	15,850

(単位：百万円)

区分	旧安藤建設			
	2010年 3月期	2011年 3月期	2012年 3月期	2013年 3月期
売上高				
完成工事高	147,414	145,938	152,707	147,530
不動産事業売上高	3,262	6,942	7,681	13,261
売上高合計	150,677	152,880	160,389	160,792
売上原価				
完成工事原価	137,110	137,742	144,955	142,283
不動産事業売上原価	3,029	6,297	5,771	11,875
売上原価合計	140,140	144,039	150,727	154,158
売上総利益				
完成工事総利益	10,304	8,195	7,752	5,247
不動産事業売上総利益	232	644	1,910	1,385
売上総利益合計	10,536	8,840	9,662	6,633
販売費及び一般管理費				
役員報酬	209	199	173	154
従業員給料手当	3,922	3,837	3,126	3,145
賞与引当金繰入額	159	—	60	39
退職給付費用	598	565	604	482
法定福利費	622	686	592	560
福利厚生費	51	45	39	32
修繕維持費	160	153	159	148
事務用品費	320	273	184	183
通信交通費	584	589	525	517
動力用水光熱費	75	74	68	72
調査研究費	305	273	262	188
広告宣伝費	49	39	38	30
貸倒引当金繰入額	30	105	49	46
貸倒損失	42	—	—	—
交際費	188	179	148	158
寄付金	8	18	17	5
地代家賃	377	337	308	311
減価償却費	209	211	206	175
租税公課	225	196	168	230
保険料	78	46	62	38
雑費	349	311	288	668
販売費及び一般管理費合計	8,571	8,146	7,087	7,191
営業利益又は営業損失 (△)	1,965	693	2,574	△ 557

(単位：百万円)

区分	旧安藤建設			
	2010年 3月期	2011年 3月期	2012年 3月期	2013年 3月期
営業外収益				
受取利息	35	36	26	73
受取配当金	263	252	467	664
受取保険金	15	29	16	3
匿名組合投資利益	57	22	291	40
還付消費税等	159	44	—	—
受取遅延損害金	67	56	—	—
為替差益	—	—	—	47
その他	21	41	160	90
営業外収益合計	620	482	962	920
営業外費用				
支払利息	1,004	795	710	575
社債利息	49	38	29	26
為替差損	3	60	5	—
手形売却損	40	9	80	41
コミットメントフィー	158	118	143	144
その他	74	52	280	477
営業外費用合計	1,330	1,074	1,248	1,264
経常利益又は経常損失 (△)	1,255	101	2,288	△ 902
特別利益				
貸倒引当金戻入額	293	319	—	—
投資有価証券売却益	244	265	235	—
土地売却益	—	64	21	962
その他	—	0	—	4
特別利益合計	538	649	257	967
特別損失				
減損損失	41	86	89	74
投資有価証券売却損	2	—	—	—
投資有価証券評価損	313	2,095	138	102
貸倒引当金繰入額	952	260	—	—
希望退職制度引当金繰入額	—	1,329	—	—
土地売却損	40	6	—	0
固定資産除去損	164	4	—	7
災害による損失	—	54	143	—
偶発損失引当金繰入額	—	—	364	—
割増退職金	—	—	—	587
合併関連費用	—	—	—	573
その他	109	981	599	89
特別損失合計	1,624	4,817	1,336	1,435
税引前当期純利益又は税引前当期純損失 (△)	169	△ 4,066	1,209	△ 1,370
法人税、住民税及び事業税	120	120	95	451
法人税等調整額	△ 362	652	274	△ 478
当期純利益又は当期純損失 (△)	412	△ 4,839	839	△ 1,343

4 【個別】受注高

①官公庁・民間・海外別受注高

(単位:百万円、%)

区分		上段:旧ハザマ				下段:旧安藤建設				安藤ハザマ	
		2010年3月期		2011年3月期		2012年3月期		2013年3月期		2014年3月期	
		金額	構成比	金額	構成比	金額	構成比	金額	構成比	金額	構成比
国内土木	官公庁	51,962	[74.8]	38,355	[67.9]	54,603	[67.4]	69,726	[84.1]	76,163	[75.9]
		9,096	[92.8]	4,143	[52.0]	4,546	[69.4]	4,804	[40.0]		
	民間	17,517	[25.2]	18,173	[32.1]	26,356	[32.6]	13,160	[15.9]	24,143	[24.1]
		709	[7.2]	3,825	[48.0]	2,008	[30.6]	7,221	[60.0]		
	計	69,480	45.0	56,529	39.9	80,959	45.8	82,886	44.3	100,307	30.0
		9,805	5.7	7,969	5.7	6,554	4.6	12,026	8.1		
国内建築	官公庁	8,129	[10.9]	5,099	[7.4]	4,002	[5.5]	6,153	[8.8]	20,405	[10.6]
		23,207	[14.6]	19,600	[14.9]	18,161	[13.5]	7,489	[5.6]		
	民間	66,771	[89.1]	63,915	[92.6]	68,846	[94.5]	63,918	[91.2]	172,483	[89.4]
		136,104	[85.4]	112,295	[85.1]	116,113	[86.5]	127,148	[94.4]		
	計	74,901	48.6	69,014	48.7	72,849	41.2	70,072	37.5	192,889	57.8
		159,312	93.6	131,896	94.0	134,274	95.3	134,638	91.1		
国内合計	官公庁	60,092	[41.6]	43,454	[34.6]	58,605	[38.1]	75,879	[49.6]	96,568	[32.9]
		32,303	[19.1]	23,744	[17.0]	22,708	[16.1]	12,293	[8.4]		
	民間	84,289	[58.4]	82,089	[65.4]	95,203	[61.9]	77,078	[50.4]	196,627	[67.1]
		136,814	[80.9]	116,120	[83.0]	118,121	[83.9]	134,370	[91.6]		
	計	144,381	93.6	125,543	88.6	153,808	87.0	152,958	81.8	293,196	87.8
		169,117	99.3	139,865	99.7	140,829	99.9	146,664	99.2		
海外工事	土木	4,547	[46.2]	4,990	[31.0]	6,252	[27.3]	9,508	[28.0]	7,358	[18.1]
		1,012	[10.8]	-	-	33	[28.8]	154	[13.3]		
	建築	5,292	[53.8]	11,119	[69.0]	16,663	[72.7]	24,484	[72.0]	33,204	[81.9]
		122	[89.2]	487	[100.0]	83	[71.2]	1,001	[86.7]		
	計	9,840	6.4	16,110	11.4	22,916	13.0	33,992	18.2	40,563	12.2
		1,135	0.7	487	0.3	117	0.1	1,155	0.8		
合計	土木	74,028	[48.0]	61,520	[43.4]	87,212	[49.3]	92,394	[49.4]	107,666	[32.3]
		10,818	[6.4]	7,969	[5.7]	6,588	[4.7]	12,180	[8.2]		
	建築	80,194	[52.0]	80,133	[56.6]	89,513	[50.7]	94,556	[50.6]	226,093	[67.7]
		159,434	[93.6]	132,384	[94.3]	134,358	[95.3]	135,640	[91.8]		
	計	154,222	100	141,653	100	176,725	100	186,950	100	333,759	100
		170,253	100	140,353	100	140,947	100	147,820	100		

②種類別受注高（土木工事）

（単位：百万円、％）

区分	上段：旧ハザマ				下段：旧安藤建設				安藤ハザマ	
	2010年3月期		2011年3月期		2012年3月期		2013年3月期		2014年3月期	
	金額	構成比	金額	構成比	金額	構成比	金額	構成比	金額	構成比
治山・治水	2,926	[3.9]	3,930	[6.4]	5,333	[6.1]	22,570	[24.4]	16,589	[15.4]
	322	[3.0]	-	-	-	-	-	-	-	-
鉄道	5,147	[6.9]	8,063	[13.1]	2,326	[2.7]	2,020	[2.2]	8,785	[8.2]
	-	-	-	-	-	-	-	-	-	-
上下水道	11,886	[16.1]	6,430	[10.4]	4,509	[5.2]	9,372	[10.2]	7,597	[7.1]
	3,538	[32.7]	495	[6.2]	1,966	[29.9]	517	[4.3]	-	-
土地造成	1,240	[1.7]	182	[0.3]	1,057	[1.2]	316	[0.3]	3,479	[3.2]
	137	[1.3]	2,998	[37.6]	2,090	[31.7]	6,325	[51.9]	-	-
港湾・空港	3,828	[5.2]	95	[0.2]	1,458	[1.7]	934	[1.0]	966	[0.9]
	-	-	-	-	-	-	-	-	-	-
道路	33,293	[45.0]	26,725	[43.4]	27,861	[31.9]	37,734	[40.8]	29,606	[27.5]
	4,550	[42.0]	1,031	[13.0]	1,648	[25.0]	1,353	[11.1]	-	-
電線路	74	[0.1]	2,617	[4.3]	324	[0.4]	914	[1.0]	129	[0.1]
	-	-	-	-	-	-	-	-	-	-
その他土木	15,631	[21.1]	13,474	[21.9]	44,341	[50.8]	18,532	[20.1]	40,510	[37.6]
	2,270	[21.0]	3,444	[43.2]	883	[13.4]	3,984	[32.7]	-	-
計	74,028	100	61,520	100	87,212	100	92,394	100	107,666	100
	10,818	100	7,969	100	6,588	100	12,180	100	-	-

③種類別受注高（建築工事）

（単位：百万円、％）

区分	上段：旧ハザマ				下段：旧安藤建設				安藤ハザマ	
	2010年3月期		2011年3月期		2012年3月期		2013年3月期		2014年3月期	
	金額	構成比	金額	構成比	金額	構成比	金額	構成比	金額	構成比
事務所・庁舎	13,448	[16.8]	7,923	[9.9]	7,121	[8.0]	11,491	[8.0]	30,100	[13.3]
	10,467	[6.6]	11,907	[9.0]	11,766	[8.7]	12,990	[9.6]	-	-
宿泊施設	2,767	[3.4]	814	[1.0]	1,340	[1.5]	410	[1.5]	13,448	[6.0]
	2,069	[1.3]	1,428	[1.1]	2,908	[2.2]	5,576	[4.1]	-	-
店舗	1,858	[2.3]	6,023	[7.5]	5,126	[5.7]	3,299	[5.7]	34,248	[15.1]
	17,776	[11.1]	5,476	[4.1]	8,815	[6.6]	7,355	[5.4]	-	-
工場・発電所	13,723	[17.1]	21,564	[26.9]	32,336	[36.1]	38,657	[36.1]	56,568	[25.0]
	20,213	[12.7]	11,448	[8.7]	24,428	[18.2]	36,600	[27.0]	-	-
倉庫・流通施設	3,806	[4.7]	5,619	[7.0]	2,207	[2.5]	4,111	[2.5]	6,916	[3.1]
	5,332	[3.3]	2,400	[1.8]	5,760	[4.3]	12,758	[9.4]	-	-
住宅	12,164	[15.2]	17,327	[21.6]	11,920	[13.3]	7,840	[13.3]	14,808	[6.6]
	45,781	[28.7]	59,486	[44.9]	37,699	[28.1]	30,036	[22.1]	-	-
教育・研究・文化施設	11,212	[14.0]	4,008	[5.0]	5,305	[5.9]	5,615	[5.9]	20,076	[8.9]
	22,325	[14.0]	14,144	[10.7]	17,964	[13.4]	9,297	[6.9]	-	-
医療・福祉施設	11,039	[13.8]	10,367	[13.0]	17,657	[19.7]	14,513	[19.7]	27,657	[12.2]
	27,533	[17.3]	16,920	[12.8]	16,600	[12.3]	18,572	[13.7]	-	-
娯楽施設	2,381	[3.0]	1,549	[1.9]	598	[0.7]	2,595	[0.7]	14,738	[6.5]
	800	[0.5]	851	[0.6]	1,358	[1.0]	242	[0.2]	-	-
その他建築	7,791	[9.7]	4,935	[6.2]	5,898	[6.6]	6,020	[6.6]	7,529	[3.3]
	7,134	[4.5]	8,320	[6.3]	7,055	[5.2]	2,210	[1.6]	-	-
計	80,194	100	80,133	100	89,513	100	94,556	100	226,093	100
	159,434	100	132,384	100	134,358	100	135,640	100	-	-

5 【個別】完成工事高

①官公庁・民間・海外別完成工事高

(単位:百万円、%)

区分		上段：旧ハザマ				下段：旧安藤建設				安藤ハザマ	
		2010年3月期		2011年3月期		2012年3月期		2013年3月期		2014年3月期	
		金額	構成比	金額	構成比	金額	構成比	金額	構成比	金額	構成比
国内土木	官公庁	63,121	[72.5]	60,962	[79.2]	54,941	[74.3]	59,343	[70.0]	80,092	[77.4]
		6,133	[70.2]	5,792	[63.2]	6,874	[66.4]	5,964	[64.1]		
	民間	23,928	[27.5]	15,975	[20.8]	19,038	[25.7]	25,441	[30.0]	23,323	[22.6]
		2,598	[29.8]	3,369	[36.8]	3,486	[33.6]	3,338	[35.9]		
	計	87,050	48.6	76,937	42.8	73,979	44.6	84,785	47.3	103,415	29.9
		8,732	5.9	9,162	6.3	10,361	6.8	9,303	6.3		
国内建築	官公庁	7,544	[10.1]	8,637	[10.1]	4,486	[6.1]	3,612	[5.4]	21,589	[10.5]
		27,634	[20.0]	24,528	[18.0]	19,470	[13.7]	17,447	[12.7]		
	民間	66,968	[89.9]	76,724	[89.9]	68,595	[93.9]	62,827	[94.6]	183,280	[89.5]
		110,545	[80.0]	111,531	[82.0]	122,365	[86.3]	119,642	[87.3]		
	計	74,512	41.6	85,362	47.4	73,082	44.0	66,440	37.0	204,870	59.2
		138,180	93.8	136,060	93.2	141,836	92.9	137,090	92.9		
国内合計	官公庁	70,666	[43.7]	69,600	[42.9]	59,428	[40.4]	62,956	[41.6]	101,682	[33.0]
		33,768	[23.0]	30,321	[20.9]	26,345	[17.3]	23,412	[16.0]		
	民間	90,897	[56.3]	92,700	[57.1]	87,633	[59.6]	88,269	[58.4]	206,603	[67.0]
		113,144	[77.0]	114,901	[79.1]	125,852	[82.7]	122,981	[84.0]		
	計	161,563	90.2	162,300	90.2	147,061	88.6	151,225	84.3	308,286	89.1
		146,912	99.7	145,222	99.5	152,197	99.7	146,393	99.2		
海外工事	土木	12,245	[69.5]	8,188	[46.4]	7,222	[38.2]	6,275	[22.3]	6,694	[17.7]
		419	[83.7]	410	[57.4]	237	[46.5]	116	[10.3]		
	建築	5,386	[30.5]	9,451	[53.6]	11,688	[61.8]	21,881	[77.7]	31,149	[82.3]
		82	[16.3]	304	[42.6]	272	[53.5]	1,020	[89.7]		
	計	17,631	9.8	17,640	9.8	18,911	11.4	28,156	15.7	37,843	10.9
		502	0.3	715	0.5	510	0.3	1,136	0.8		
合計	土木	99,295	[55.4]	85,126	[47.3]	81,202	[48.9]	91,060	[50.8]	110,109	[31.8]
		9,152	[6.2]	9,573	[6.6]	10,598	[6.9]	9,420	[6.4]		
	建築	79,899	[44.6]	94,813	[52.7]	84,770	[51.1]	88,321	[49.2]	236,019	[68.2]
		138,262	[93.8]	136,364	[93.4]	142,109	[93.1]	138,110	[93.6]		
	計	179,194	100	179,940	100	165,973	100	179,382	100	346,129	100
		147,414	100	145,938	100	152,707	100	147,530	100		

6

【個別】 繰越高

①官公庁・民間・海外別繰越工事高

(単位:百万円、%)

区分		上段：旧ハザマ				下段：旧安藤建設				安藤ハザマ	
		2010年3月期		2011年3月期		2012年3月期		2013年3月期		2014年3月期	
		金額	構成比	金額	構成比	金額	構成比	金額	構成比	金額	構成比
国内土木	官公庁	98,481	[82.7]	75,873	[76.9]	75,535	[71.5]	85,918	[82.8]	85,975	[78.5]
		9,122	[82.3]	7,473	[75.6]	5,145	[84.6]	3,985	[45.3]		
	民間	20,616	[17.3]	22,814	[23.1]	30,132	[28.5]	17,850	[17.2]	23,492	[21.5]
		1,960	[17.7]	2,416	[24.4]	938	[15.4]	4,821	[54.7]		
計		119,097	58.1	98,688	59.3	105,667	59.8	103,768	56.3	109,468	36.6
		11,083	7.1	9,890	6.6	6,084	4.4	8,807	7.0		
国内建築	官公庁	14,284	[20.3]	10,745	[19.8]	10,261	[19.0]	12,802	[22.2]	25,753	[15.8]
		30,331	[21.0]	25,404	[18.1]	24,095	[18.1]	14,136	[12.0]		
	民間	56,209	[79.7]	43,400	[80.2]	43,651	[81.0]	44,742	[77.8]	137,527	[84.2]
		114,274	[79.0]	115,037	[81.9]	108,784	[81.9]	103,581	[88.0]		
計		70,493	34.4	54,145	32.6	53,913	30.5	57,544	31.2	163,281	54.7
		144,606	92.5	140,441	93.1	132,879	95.6	117,718	93.0		
国内合計	官公庁	112,765	[59.5]	86,619	[56.7]	85,797	[53.8]	98,720	[61.2]	111,729	[41.0]
		39,454	[25.3]	32,877	[21.9]	29,240	[21.0]	18,122	[14.3]		
	民間	76,825	[40.5]	66,214	[43.3]	73,784	[46.2]	62,593	[38.8]	161,020	[59.0]
		116,235	[74.7]	117,453	[78.1]	109,723	[79.0]	108,403	[85.7]		
計		189,591	92.5	152,834	91.9	159,581	90.3	161,313	87.5	272,749	91.3
		155,690	99.6	150,331	99.7	138,963	100.0	126,525	100.0		
海外工事	土木	12,119	[78.8]	8,693	[64.7]	7,610	[44.4]	10,886	[47.3]	11,630	[44.5]
		614	[93.8]	203	[47.4]	-	[-]	37	[67.4]		
	建築	3,256	[21.2]	4,740	[35.3]	9,540	[55.6]	12,107	[52.7]	14,512	[55.5]
		40	[6.2]	225	[52.6]	36	[100.0]	18	[32.6]		
計		15,375	7.5	13,434	8.1	17,150	9.7	22,993	12.5	26,143	8.7
		655	0.4	428	0.3	36	0.0	55	0.0		
合計	土木	131,216	[64.0]	107,382	[64.6]	113,277	[64.1]	114,654	[62.2]	121,098	[40.5]
		11,697	[7.5]	10,093	[6.7]	6,084	[4.4]	8,844	[7.0]		
	建築	73,750	[36.0]	58,886	[35.4]	63,453	[35.9]	69,651	[37.8]	177,793	[59.5]
		144,647	[92.5]	140,667	[93.3]	132,916	[95.6]	117,736	[93.0]		
計		204,967	100	166,268	100	176,731	100	184,306	100	298,892	100
		156,345	100	150,760	100	139,000	100	126,580	100		

7

【個別】完成工事高・完成工事総利益

(単位：百万円、%)

区分		上段：旧ハザマ 下段：旧安藤建設				安藤ハザマ
		2010年 3月期	2011年 3月期	2012年 3月期	2013年 3月期	2014年 3月期
完成工事高	土木	99,295	85,126	81,202	91,060	110,109
		9,152	9,573	10,598	9,420	
	国内	87,050	76,937	73,979	84,785	103,415
		8,731	9,161	10,360	9,302	
	海外	12,245	8,188	7,222	6,275	6,694
		419	410	237	116	
	建築	79,899	94,813	84,770	88,321	236,019
		138,262	136,364	142,109	138,110	
	国内	74,512	85,362	73,082	66,440	204,870
		138,179	136,059	141,835	137,089	
海外	5,386	9,451	11,688	21,881	31,149	
	82	304	272	1,020		
計	179,194	179,940	165,973	179,382	346,129	
	147,414	145,938	152,707	147,530		
完成工事総利益	土木	5,887	7,200	10,465	10,698	12,331
		224	433	695	456	
	建築	6,211	5,209	3,459	3,195	12,466
		10,079	7,762	7,056	4,791	
	計	12,098	12,409	13,924	13,893	24,797
10,304		8,195	7,752	5,247		
完成工事総利益率	土木	5.9	8.5	12.9	11.7	11.2
		2.5	4.5	6.6	4.8	
	建築	7.8	5.5	4.1	3.6	5.3
		7.3	5.7	5.0	3.5	
	計	6.8	6.9	8.4	7.7	7.2
		7.0	5.6	5.1	3.6	

8 【個別】 その他の事業売上高・その他の事業総利益

(単位：百万円)

区分	上段：旧ハザマ 下段：旧安藤建設				安藤ハザマ
	2010年 3月期	2011年 3月期	2012年 3月期	2013年 3月期	2014年 3月期
その他の事業売上高 (不動産事業売上高)	1,017 3,262	864 6,942	1,263 7,681	3,465 13,261	3,650
その他の事業総利益 (不動産事業総利益)	90 232	69 644	119 1,910	275 1,385	836

9 【個別】 当社設計施工の状況（建築工事）

(単位：百万円、%)

区分	上段：旧ハザマ 下段：旧安藤建設				安藤ハザマ
	2010年 3月期	2011年 3月期	2012年 3月期	2013年 3月期	2014年 3月期
設計施工受注高	17,399 58,050	27,853 36,660	33,658 53,127	45,877 73,187	103,729
設計施工比率	21.7 36.4	34.8 27.7	37.6 39.5	48.5 54.0	45.9

10 【連結】 設備投資・減価償却費

(単位：百万円)

区分	上段：旧ハザマ 下段：旧安藤建設				安藤ハザマ
	2010年 3月期	2011年 3月期	2012年 3月期	2013年 3月期	2014年 3月期
設備投資	390	312	349	411	1,266
	615	84	116	110	
減価償却費	659	671	659	560	1,212
	1,051	1,140	966	468	

11 【個別】 研究開発費

(単位：百万円)

区分	上段：旧ハザマ 下段：旧安藤建設				安藤ハザマ
	2010年 3月期	2011年 3月期	2012年 3月期	2013年 3月期	2014年 3月期
研究開発費	1,296	1,145	1,349	1,402	1,926
	598	591	501	494	

12 【連結】 人員

(単位：名)

区分	上段：旧ハザマ 下段：旧安藤建設				安藤ハザマ
	2010年 3月期	2011年 3月期	2012年 3月期	2013年 3月期	2014年 3月期
土木事業	—	1,010	1,033	1,009	1,137
	—	—	—	—	—
建築事業	—	937	932	946	2,115
	—	—	—	—	—
建設事業	2,279	—	—	—	—
	1,781	1,733	1,459	1,312	—
グループ事業	—	252	224	214	503
	—	—	—	—	—
その他の事業 (不動産事業)	146	—	—	—	—
	81	77	77	71	—
全社（共通）	59	83	74	76	133
	—	—	59	60	—
計	2,484	2,282	2,263	2,245	3,888
	1,862	1,810	1,595	1,443	—

※2011年3月期より、「セグメント情報等の開示に関する会計基準」（企業会計基準第17号 平成21年3月27日）及び「セグメント情報等の開示に関する会計基準の適用指針」（企業会計基準適用指針第20号 平成20年3月21日）を適用しており、当社グループにおける報告セグメントに沿った内容になっております。

13 【個別】 人員

(単位：名、歳、年)

区分	上段：旧ハザマ 下段：旧安藤建設				安藤ハザマ
	2010年 3月期	2011年 3月期	2012年 3月期	2013年 3月期	2014年 3月期
従業員数	2,224	2,030	2,039	2,031	3,385
	1,697	1,639	1,393	1,253	—
平均年齢	45.3	44.8	44.5	45.1	44.8
	41.8	41.8	41.2	41.0	—
平均勤続年数	19.5	18.9	18.9	19.2	17.9
	16.7	16.7	16.9	16.7	—

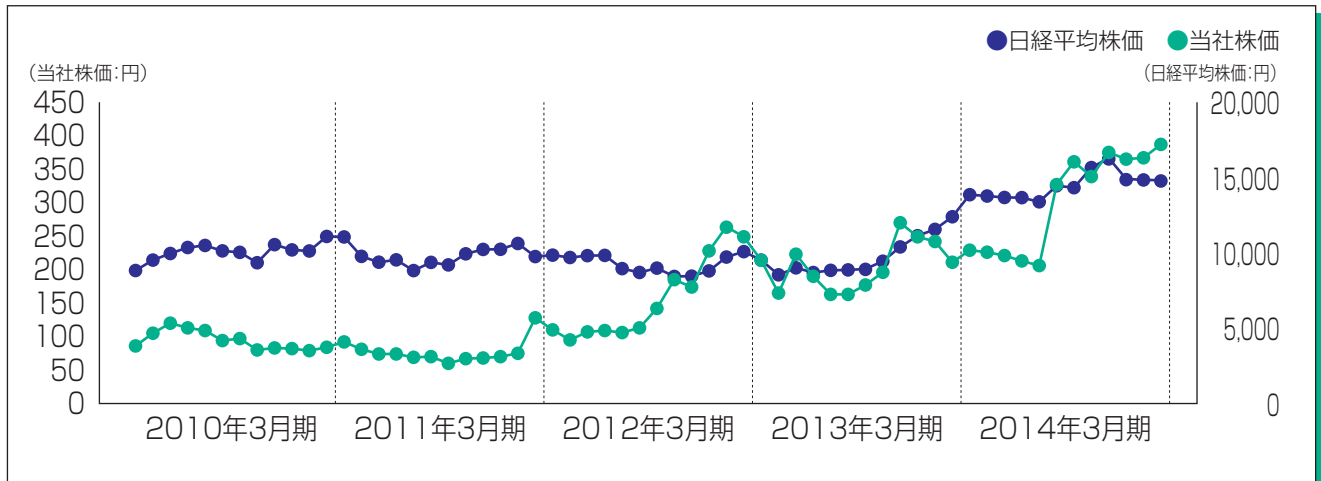
14 普通株式の状況 (2010年3月期～2013年3月期：旧ハザマ 2014年3月期：安藤ハザマ)

①発行済株式数の推移

(単位：株)

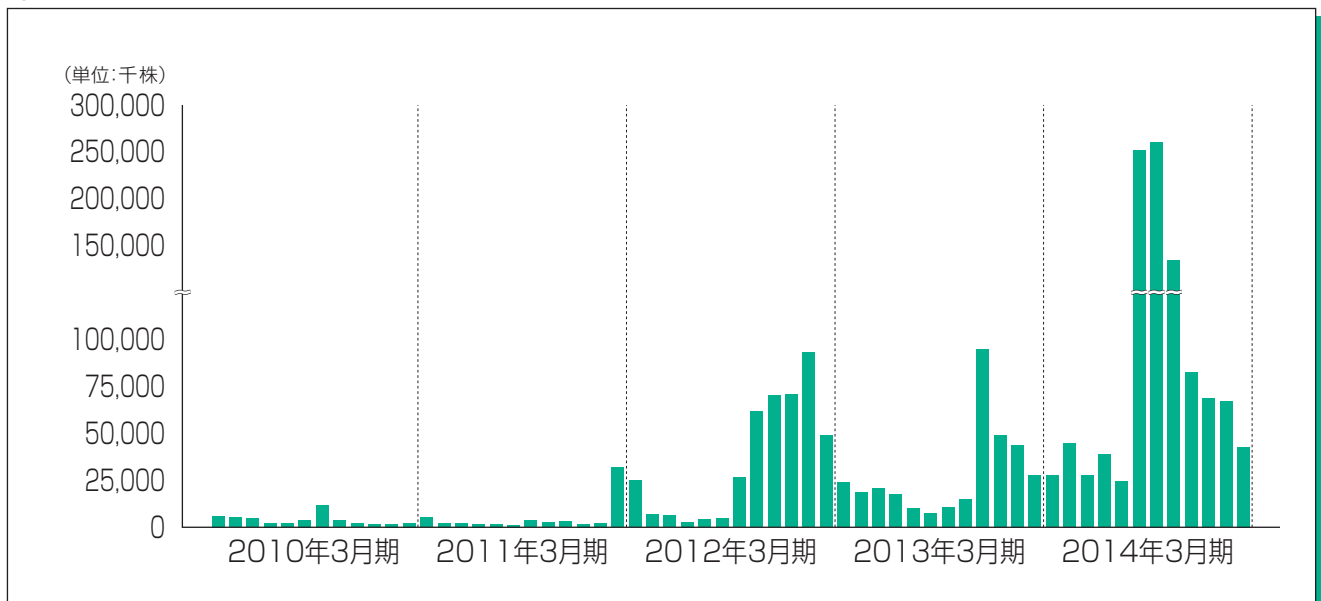
区分		2010年3月期	2011年3月期	2012年3月期	2013年3月期	2014年3月期
期末発行済株式数	増減	0	0	0	16,356,517	68,852,672
	残高	100,000,000	100,000,000	100,000,000	116,356,517	185,209,189

②株価の推移



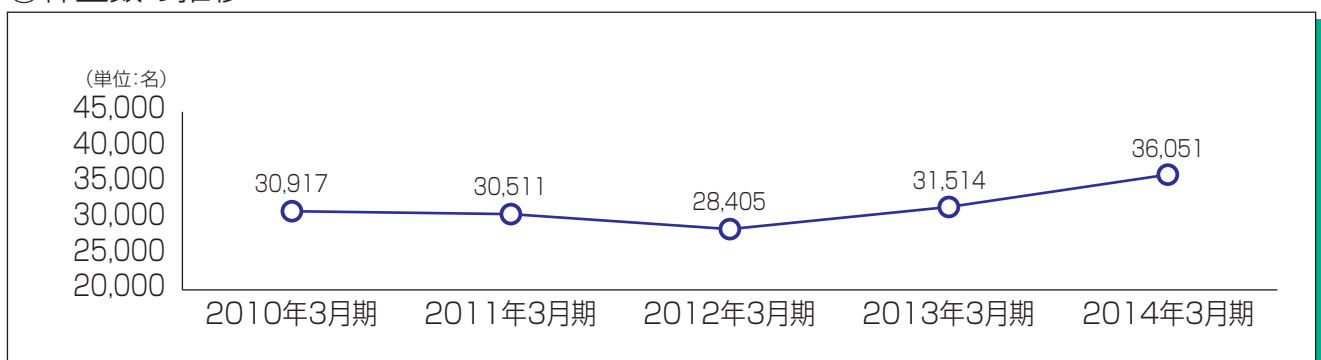
* 月間の終値をグラフ化している。

③出来高の推移



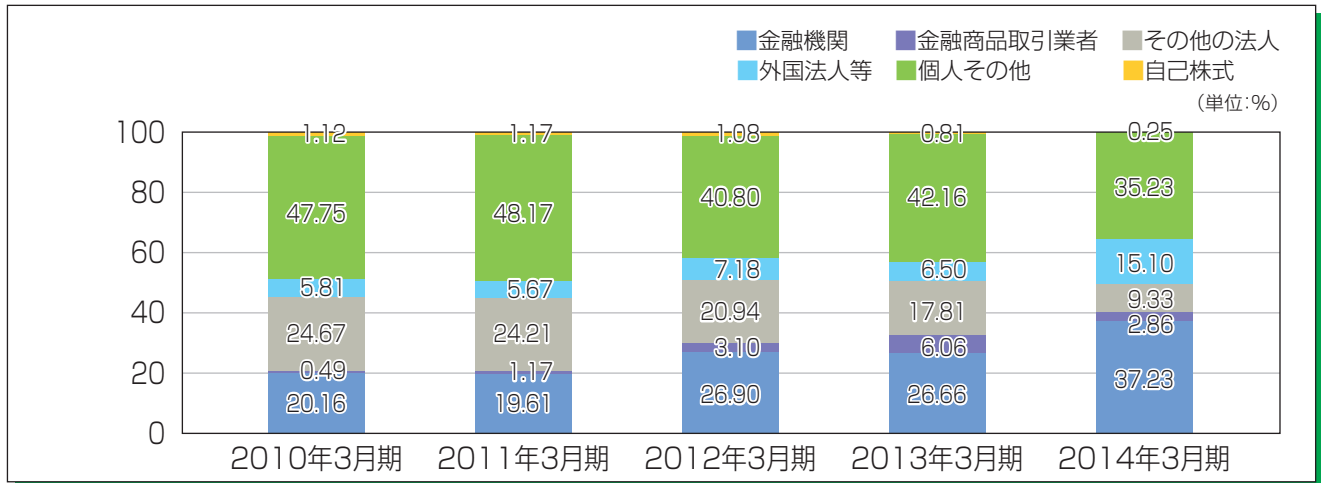
* 月間の出来高をグラフ化している。

④株主数の推移



* 株主数＝単元株以上の株主の数

⑤株主構成の推移



⑥所有者別株式数の推移

(単位: 株)

区分	2010年3月期	2011年3月期	2012年3月期	2013年3月期	2014年3月期
政府及び地方公共団体	0	0	0	0	0
金融機関	20,162,604	19,608,504	26,905,004	31,021,317	68,941,974
金融商品取引業者	485,255	1,170,530	3,099,224	7,052,197	5,295,978
その他の法人	24,666,796	24,205,658	20,943,000	20,729,245	17,285,256
外国法人等 (外国法人等のうち個人)	5,814,703 (24,400)	5,669,603 (15,000)	7,177,148 (13,800)	7,560,613 (29,900)	27,963,229 (28,770)
個人その他	47,745,950	48,173,593	40,799,000	49,053,906	65,252,871
小計	98,875,308	98,827,888	98,923,376	115,417,278	184,739,308
自己株式	1,124,692	1,172,112	1,076,624	939,239	469,881
期末発行済株式数	100,000,000	100,000,000	100,000,000	116,356,517	185,209,189

15 優先株式の状況 (2010年3月期~2013年3月期: 旧ハザマ 2014年3月期: 安藤ハザマ)

①発行済株式数の推移

(単位: 株)

区分	2010年3月期	2011年3月期	2012年3月期	2013年3月期	2014年3月期
期末発行済株式数	0	0	0	△ 723,776	△ 2,026,224
増減					
残高	2,750,000	2,750,000	2,750,000	2,026,224	0

②所有者別株式数の推移

(単位: 株)

区分	2010年3月期	2011年3月期	2012年3月期	2013年3月期	2014年3月期
政府及び地方公共団体	0	0	0	0	0
金融機関	2,500,000	2,500,000	2,500,000	1,776,224	0
金融商品取引業者	0	0	0	0	0
その他の法人	250,000	250,000	250,000	250,000	0
外国法人等	0	0	0	0	0
個人その他	0	0	0	0	0
小計	2,750,000	2,750,000	2,750,000	2,026,224	0
自己株式	0	0	0	0	0
期末発行済株式数	2,750,000	2,750,000	2,750,000	2,026,224	0