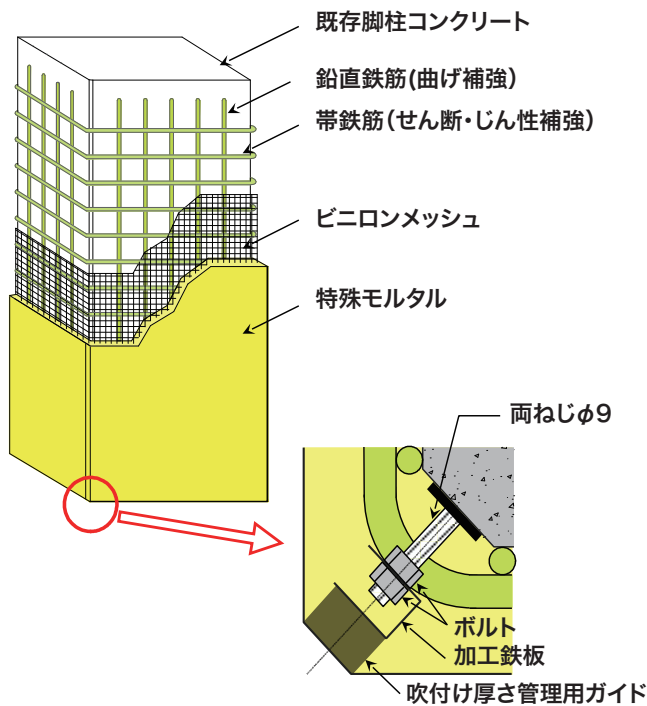


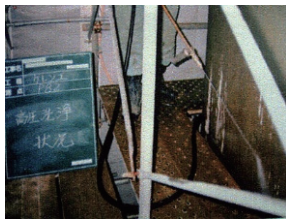
吹付けモルタルによる 耐震補強工法

制限された空間での耐震補強を可能に

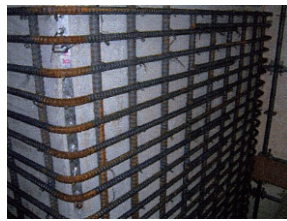


本技術の特徴

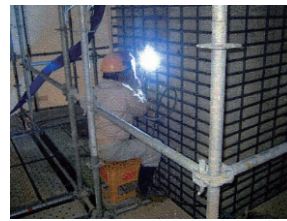
- 軽量な材料を使用するため、重機が不要であり極めて制限された空間での施工が可能です。
- 施工後の維持管理が不要です。
- 鋼板補強の場合よりも工期を短縮します。
- モルタルで鉄筋を保護するため、腐食・火災・衝突など化学的・物理的耐久性に富みます。
- プレミックス材料を使用することにより、容易に安定した品質のモルタルを製造します。
- モルタル表面をコテ仕上げするため、美観上に優れています。
- かぶりを薄く設定できるため、巻立て厚さが薄く河川内橋脚の場合、河積阻害率を抑制します。
- 機械式またはフレア溶接継手により、帯鉄筋の拘束効果を維持します。



柱洗浄



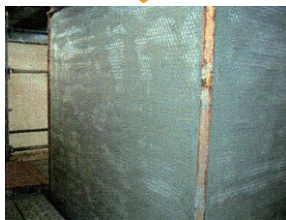
鉄筋組立



フレア溶接



モルタル吹付け



ピニロンメッシュ設置



表面コテ仕上



シート養生



施工完成状況